



 **PIAZZETTA**

PASSIONE ACCESA

CAMINETTI / FIREPLACES



1966

LA NOSTRA STORIA È PASSIONE ACCESA

La storia di Piazzetta è fatta da ricerca e innovazione, competenza, conoscenza e selezione dei materiali migliori, da tecnologie all'avanguardia unite alla maestria artigiana. Una storia di attenzione e rispetto per i nostri clienti e per l'ambiente prezioso che ci circonda. Espressione concreta di una grande azienda che, dal 1960, si dedica allo studio di soluzioni sempre all'avanguardia per il comfort e il riscaldamento.

OUR STORY IS ONE OF INTENSE PASSION

Piazzetta's history is based on research, innovation, expertise, knowledge and selection of the best materials, and cutting-edge technology all combined with a craftsman's skill. A history abounding in care and respect for both customers and the surrounding environment. The tangible signs of a great company that has been studying advanced solutions since 1960 for heating and comfort.

UN'AZIENDA SEMPRE ALL'AVANGUARDIA. A COMPANY AT FOREFRONT.

Il Gruppo Piazzetta è una consolidata realtà aziendale che investe passione e ricerca per dare al fuoco un habitat perfetto e ideale. Esperienza, organizzazione e tecnologia la contraddistinguono. The Group Piazzetta is a well-established company that invests passion and research to give the fire a perfect and ideal habitat. Experience, organization and technology distinguish it.

ESPERIENZA E KNOW-HOW

Scienza del comfort.

In uno stabilimento produttivo di 65mila mq si concentrano direzione, reparti ricerca e sviluppo, laboratori, produzione, uffici commerciali e amministrativi.

Quella di Piazzetta è una realtà con più di 50 anni di storia che utilizza un know-how avanzato ed esclusivo per garantire ogni giorno prodotti di qualità e di grande affidabilità.



EXPERIENCE AND KNOW-HOW

The science of comfort.

Management, R&D, test laboratories, production as well as sales and administrative offices are all grouped together in facilities covering 65 thousand square metres.

Piazzetta boasts over 50 years of activity based on advanced and exclusive know-how to guarantee day-by-day highly reliable, quality products.

ORGANIZZAZIONE E SERVIZIO

Il valore dell'affidabilità.

Un'azienda flessibile e organizzata, in grado di dare risposte precise, puntuali e concrete. In un mercato in costante evoluzione, con una clientela sempre più attenta ed esigente, Piazzetta rappresenta la giusta risposta in termini di competenza e sicurezza.



ORGANIZATION AND SERVICE

The value of reliability.

A flexible, well-organized company that gives timely and specific answers. Piazzetta offers expertise and safety to a constantly evolving market and increasingly more knowledgeable and demanding customer.

RICERCA E TECNOLOGIA

Qualità superiore.

I prodotti Piazzetta racchiudono un'anima tecnologica che garantisce grande funzionalità, affidabilità ed efficienza. Nei nostri laboratori vengono sperimentate nuove metodologie sempre più performanti. Il costante impegno ci consente di mettere a punto soluzioni di riscaldamento tecnologicamente avanzate per assicurare il massimo comfort, in totale sicurezza.



RESEARCH AND TECHNOLOGY

Top quality.

Piazzetta products incorporate a technological soul, which ensures great functionality, reliability and efficiency. New methods to achieve ever better performance are the object of constant experimentation in our laboratories. Thanks to this on-going commitment we achieve technologically cutting-edge heating solutions that ensure maximum comfort in all safety.

PIAZZETTA TI OFFRE IL CALORE PER RISCALDARE TUTTA LA TUA CASA.

Con Piazzetta il caminetto è un punto di forza della casa, riscalda e arreda con la massima funzionalità, avvolge con il suo calore, incanta con l'amichevole riverbero del fuoco e diffonde il tepore in ogni stanza. Ecco allora le linee e i colori della maiolica che rivestono l'anima tecnologica del focolare che, grazie all'esclusivo Multifuoco System®, diffonde uniformemente il calore con la massima efficienza e praticità in ogni ambiente. L'ampia gamma di combinazioni danno forma estetica e sostanza funzionale ai caminetti Piazzetta, una scelta che fa la differenza.

PIAZZETTA OFFERS YOU THE WARMTH TO HEAT YOUR ENTIRE HOME.

With Piazzetta the fireplace becomes a major asset of the home, being a highly functional way to both heat and attractively furnish any environment. It spreads embracing warmth to every room while offering the alluring friendly crackle of the fire. Added to this are the lines and colours of the majolica, which clad the technological core of the appliance, and the exclusive Multifuoco System®, which efficiently and evenly distributes the heat throughout the home. The wide range of possible combinations gives aesthetic form and practical substance to Piazzetta fireplaces, offering a choice that makes all the difference.

La nostra storia è Passione Accesa / Our story is a passion for fire

SY SCEGLIE / SY SELECT	4
SY SENTE / SY FEEL	5
SY VIVE / SY LIVE	6
SY VEDE / SY SEE	7

RIVESTIMENTI / FIRE SURROUNDS

MAIOLICA / MAJOLICA

Estetica raffinata ed eccezionale accumulo di calore / Exceptionally refined looks heat storage

Panoramic	10
I Veneziani	20

MARMO / MARBLE

Intensa bellezza della natura per ambienti esclusivi / Intense natural beauty for unique environments

Cornici	52
Moderni	64
Piccoli	71
Rustici	74
Cottura	88

FOCOLARI / FIREBOXES	94
----------------------	----

TABELLA / TABLE	108
-----------------	-----

INDICE / CONTENTS	112
-------------------	-----

PIAZZETTA **SYSTEM**

IL SISTEMA CHE FA LA DIFFERENZA.

Con **PIAZZETTA SYSTEM** la differenza **SY VEDE**, **SY SENTE**, **SY SCEGLIE**, **SY VIVE**.

THE SYSTEM THAT MAKES ALL THE DIFFERENCE.

With **PIAZZETTA SYSTEM** **SY SEE**, **SY FEEL**, **SY SELECT**, **SY LIVE** the difference.



SOLUZIONI

Prestazioni su misura per ogni esigenza e per il risparmio.

SOLUTIONS

Tailor-made performance to suit your needs and budget.



COMFORT

Calore e massimo benessere per la casa.

COMFORT

The maximum for your wellbeing and warmth.



QUALITÀ

Servizio e attenzione per la massima tranquillità.

QUALITY

Service and attention for utmost peace of mind.



DESIGN

Estetica e funzionalità per durare nel tempo.

DESIGN

Lasting stylishness and functionality.



LA DIFFERENZA **SY SCEGLIE** **SY SELECT** THE DIFFERENCE

Ad ogni casa, ad ogni famiglia e ad ogni stile di vita corrisponde il rivestimento ideale. L'ampia gamma di prodotti Piazzetta ti consente di scegliere le caratteristiche estetiche e funzionali migliori. There is just the right cladding for every home, every family and every lifestyle. The wide range of Piazzetta products means that you can choose the fuel, the styling, the functional features.

OLTRE 130 MODELLI

Ampia gamma di rivestimenti.

L'ampia gamma di focolari Piazzetta ti dà la possibilità di scegliere il prodotto che desideri, il più adatto alle tue esigenze in termini di potenza termica e stile d'arredo. Con Piazzetta hai la certezza di trovare all'interno della gamma il tuo caminetto ideale.



MORE THAN 130 MODELS

Extensive range of fire surrounds.

The extensive range of Piazzetta fire-boxes means you can choose the product that is just right for your needs in terms of heat output and furnishing style. Piazzetta makes sure you can find your ideal fireplace with such a vast range on offer.

CERTIFICAZIONI

Eccellenza nel processo e nel prodotto.

Piazzetta offre il massimo della qualità, rispettando i requisiti e metodi di prova prescritti dalle normative europee EN 13229, EN 13240, EN 12815 ed EN 14785. È la prima azienda italiana nel settore ad aver ottenuto la certificazione DIN Plus.



CERTIFICATIONS

Excellence in the process and in the product.

Piazzetta offers top quality, complying with the requirements and test methods specified by European standards EN 13229, EN 13240, EN 12815 and EN 14785. It is the first Italian company in the sector to have obtained the DIN Plus certificate.

GARANZIA EASY LIFE

Valori che tutelano la tua serenità.

5 anni di garanzia prodotto e 10 anni disponibilità ricambi originali, una certezza che solo una grande marca può assicurarti.



EASY LIFE WARRANTY

Values that ensure your own real peace of mind.

5-years product warranty and 10 years availability of original spare parts, a certainty that only a great brand can give you.



LA DIFFERENZA **SY SENTE** **SY FEEL** THE DIFFERENCE

Tutti i rivestimenti Piazzetta nascono per accogliere un focolare, cuore tecnologico del caminetto. Con un focolare Piazzetta puoi avere un comfort assoluto con l'esclusivo **Multifuoco System®**.

An ensemble of a pure natural surrounds Piazzetta equipped with a firebox, the technological heart of the fireplace. The firebox assures you absolute comfort with the exclusive **Multifuoco System®**.

TECNOLOGIA ESCLUSIVA

Calore perfetto
dal pavimento al tetto.

Multifuoco System® costituisce una vera e propria innovazione rispetto ai sistemi di riscaldamento tradizionali, grazie alla sua capacità di distribuire il calore in modo omogeneo in tutto l'ambiente, senza alcuna fastidiosa escursione termica tra soffitto e pavimento.



EXCLUSIVE TECHNOLOGY

Evenly distributed heat.

A truly innovative system compared to conventional heating systems. Thanks to Multifuoco System's® capacity to distribute heat evenly throughout the room maintaining an ideal temperature from the floor to the ceiling.

INNOVATIVA VERSIONE

Il comfort giusto per
tutta la casa.

Multifuoco System Plus è un'evoluzione tecnica del Multifuoco System®, dedicato ai focolari a legna. Il funzionamento dell'intera unità di ventilazione forzata è controllato costantemente da una scheda elettronica che dialoga con un innovativo telecomando LCD.



INNOVATIVE VERSION

A pleasing comfort
throughout your home.

Multifuoco System Plus has evolved from the extraordinary forced ventilation Multifuoco System® and is designed specifically for wood-burning appliances. Operation of the whole forced ventilation unit is constantly controlled by an electronic card, which interacts with an innovative LCD remote control.

ARIA CALDA FINO A 16 MT

Sistemi di canalizzazione.

Il sistema di canalizzazione ti permette di convogliare l'aria calda fino a 16 metri con i prodotti a pellet e fino a 10 metri con quelli a legna attraverso condotti flessibili, opportunamente coibentati, facilmente installabili e dal diametro ridotto (75mm).



WARM AIR FOR UP TO 16 MT

Warm air system ducting.

The ductwork lets you convey warm air for up to 16 metres with a pellet firebox and up to 10 meters with a wood-burning firebox through suitably insulated, easy-to-install, flexible ducts with a reduced diameter (75 mm).



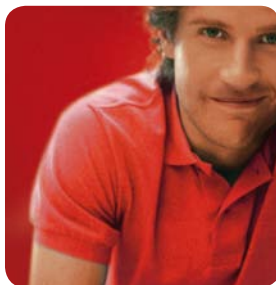
LA DIFFERENZA **SY VIVE** **SY LIVE** THE DIFFERENCE

Ogni giorno i caminetti Piazzetta ti assicurano la massima tranquillità. Un piacere tutto da provare che si riassume in: risparmio, garanzia, facile manutenzione, assistenza e rispetto per l'ambiente. A Piazzetta's fireplace gives you peace of mind day after day. It's a pleasure that you should experience and which can be summed up as follows: savings, service and respect for the environment.

SISTEMI E SERVIZI

Sistemi per la massima tranquillità.

Ogni prodotto Piazzetta è dotato di sistemi di controllo per garantire la totale tranquillità di funzionamento e il risparmio. Una capillare presenza sul territorio dei Centri Assistenza Tecnica (C.A.T.) ci consente di raggiungerli tempestivamente in tutta Italia.



SYSTEM AND SERVICES

System to ensure the utmost safety.

Piazzetta products are fitted with control systems to ensure completely hassle-free operation and saving. Piazzetta guarantees that before- and after-sales service is provided by qualified personnel who have received training directly at our factory.

VOCAZIONE ECOLOGICA

Massimi rendimenti, minime emissioni.

Accurati test di laboratorio e approfonditi studi termotecnici hanno permesso ai focolari Piazzetta di assicurare una resa termica ottimale, bassi consumi e una prolungata autonomia.



ECOLOGICAL CALLING

Maximum efficiency, minimum emissions.

Scrupulous laboratory tests and in-depth thermotechnical studies have ensured that Piazzetta fireplaces offer an excellent heat output, low consumption and long burn time.

SCEGLI LA TUA ENERGIA

Legna, pellet o gas.

Accurati test di laboratorio e approfonditi studi termotecnici hanno permesso ai focolari Piazzetta di assicurare una resa termica ottimale, bassi consumi e una prolungata autonomia.



CHOOSE YOUR ENERGY

Wood, pellet or gas.

Scrupulous laboratory tests and in-depth thermotechnical studies have ensured that Piazzetta fireplaces offer an excellent heat output, low consumption and long burn time.



LA DIFFERENZA **SY VEDE** **SY SEE** THE DIFFERENCE

Ogni rivestimento Piazzetta è caratterizzato da un'estetica particolarmente curata e originale in grado di soddisfare tutte le esigenze in termini di preferenze e stili d'arredo.

The styling of every Piazzetta's fireplace is particularly refined and original to offer the maximum possible functionality plus a design to satisfy all decors.

MAIOLICA

Estetica raffinata ed eccezionale accumulo di calore.

I rivestimenti in maiolica sono lavorati a mano, frutto di complesse attività che richiedono tempo e perizia, espressioni di pregio senza confronti. La lavorazione in pezzi di grandi dimensioni, oltre ad esaltare le caratteristiche estetiche, garantisce un grande accumulo e una ottimale e prolungata diffusione del calore.



MAJOLICA

Exceptionally refined looks heat storage.

The majolica claddings are hand made. These supremely superior elements are the result of complex activities that require time and skill. Pieces made in such large dimensions not only enhance the stylishness of the product, but also ensure great storage followed by outstanding and prolonged distribution of heat.

MARMO

Intensa bellezza della natura.

I rivestimenti in marmo prodotti da Piazzetta sono spesso caratterizzati da ricercati dettagli, la cui realizzazione richiede l'opera di personale specializzato in grado di effettuare accuratissimi interventi di modellatura e finitura.



MARBLE

Intense natural beauty.

The Piazzetta marble surrounds feature characteristic details, by which only a marble craftsman is able to create and bring to surface the individual features of the marble itself.

VISIONE DEL FUOCO

Ampia visione della fiamma.

L'ampia dimensione dei focolari consente di godere della piacevole visione del fuoco. I caminetti Piazzetta, infatti, assicurano sempre la giusta atmosfera in ogni ambiente. La fiamma diventa così un'emozione.



VISION OF THE FIRE

The flame in full view.

The glass door lets you enjoy the cosy sight of the fire. You can always be sure of having the right atmosphere with Piazzetta fireplaces. Whatever the surroundings, the flame becomes pure emotion.

MAIOLICA

Rivestimenti unici
per arte, qualità e
dimensioni.

MAIOLICA COME ESPRESSIONE CREATIVA

Le maioliche Piazzetta, lavorate in pezzi di grandi dimensioni, sono a massima valorizzazione della materia prima utilizzata. L'argilla, infatti, acquista un pregio senza confronto, diventando un'espressione di chi la lavora con le proprie mani.

MAIOLICA COME ECCELLENZA PRODUTTIVA

Solo una tramandata esperienza professionale consente di ottenere così ampie superfici e forme particolari che distinguono le ceramiche Piazzetta. La produzione di un rivestimento in maiolica richiede tempo e perizia: dopo la colata dell'impasto negli stampi e una prima asciugatura, il pezzo viene levigato a mano per poi asciugarsi naturalmente. A questo procedimento segue l'essiccazione a 60°, per eliminare tutta l'umidità residua, e un'ulteriore cottura a 1000° per rendere la ceramica più resistente e per migliorare la sua capacità di conduzione del calore. Il pezzo viene poi verniciato manualmente e rimesso in forno per l'ultima fase di lavorazione. Per tutto il ciclo produttivo occorrono dai 12 ai 15 giorni, con l'intervento di una decina di persone specializzate.

MAIOLICA PER DIFFONDERE IL CALORE

La realizzazione delle maioliche è una ricerca di equilibrio tra tensioni meccaniche, termiche e di resistenza al calore. Le maioliche trattengono il calore irradiato dal focolare e lo trasmettono in modo costante e uniforme in tutto l'ambiente, creando un vero e proprio "volano termico" e rilasciando un piacevole tepore anche dopo lo spegnimento della fiamma.

MAJOLICA

Unique pieces of art
in terms of quality
and dimensions.

MAJOLICA AS EXPRESSION OF CREATIVITY

The hand-made large Piazzetta majolica elements are the epitome of what can be achieved with the constituent raw material. The clay acquires unrivalled superior quality to become an expression of those who shape it with their hands.

MAJOLICA AS PRODUCT OF EXCELLENCE

It is only through professional experience handed down directly that ceramic pieces with such a large surface area and particular shapes as those of Piazzetta can be obtained. The production of a majolica cladding requires time and skill: after the mix has been cast in the moulds and dried enough to take it out, the piece is hand smoothed and left to dry naturally. This procedure is then followed by drying at 60°, to eliminate all the residual moisture, and further firing at 1000° to make the ceramic stronger and to improve its capacity to conduct heat. The piece is then hand painted and put back in the kiln for the last phase. It takes between 12 and 15 days to complete the whole production cycle with around ten skilled persons involved.

MAJOLICA TO DISTRIBUTE HEAT

Making majolica is a search for the right balance between mechanical and thermal stress and resistance to heat. Majolica holds in the heat radiated by the firebox and then disperses it continuously and evenly throughout the environment, in other words it acts as a true "thermal wheel" releasing pleasant warmth even after the fire has been shut down.



Grigio
Ferro



Arancio



Oca



Terra
Cotta



Sahara



Kaki



Bianco
Meringa



Grigio
Cerato



Bianco
Grigio



Oliva



Ardesia



Mattone



Moka



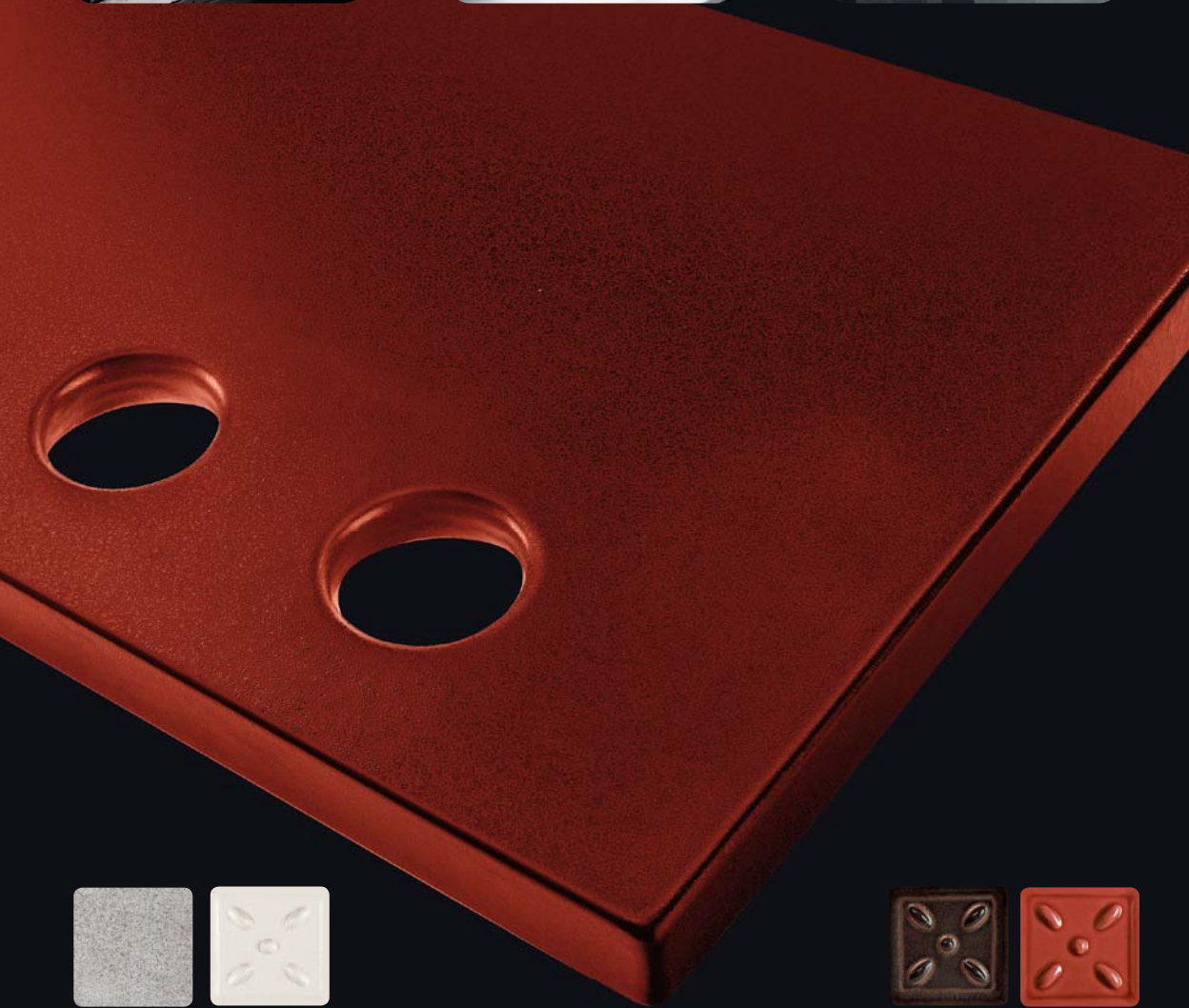
Tortora



Senape



Lino



Ollare



Bianco Antico



Orange



Neve



Rosso Lava



Giallo Acceso



Blu Verdemare



Giallo Bruno



Tabacco



Beige Sabbia



Bruno Rame



Rosso Inglese



TALLINN

Base in maiolica fatta a mano, telaio, rialzo, copribordo e cappa in acciaio verniciato nero o bianco a scelta. Focolare dotato di apertura del vetro panoramico con esclusivo sistema a saliscendi motorizzato elettricamente (in foto maiolica color Terra Cotta, focolare a legna M360 Q - Dim. Riv.LxPxH 214 x 123 x 51 cm altezza alla base). Tabella compatibilità pag. 108

Hand-made majolica base, frame, support, ring profile and hood in steel with black or white enamel finish. Fireplace fitted with an exclusive electrically-operated rise and fall system for the all-round glass screen (the photo shows the Terra Cotta majolica version, wood-burning firebox M360 Q - Dim. Surround WxDxH 214 x 123 x 51 cm. height at the base). Compatibility table page 108

Colore / Color: Arancio, Ardesia, Bianco Grigio, Bianco Antico, Odra, Oliva, Lino, Mattone, Kaki, Sahara, Senape, Tabacco, Terra Cotta, Tortora.



PANORAMIC

COLLEZIONE / COLLECTION

Unica ed esclusiva *COLLEZIONE PANORAMIC* raccoglie otto modelli di caminetti con vetro panoramico a 360° ad apertura motorizzata e rivestimento in maiolica. Questa Collezione è frutto dell'impegno di Piazzetta di progettare e realizzare un caminetto che coniuga grande impatto estetico, buoni rendimenti e combustione pulita.

The uniquely exclusive *PANORAMIC COLLECTION* by Piazzetta comprises eight versions with motor-driven panoramic 360° glass screen and majolica cladding. This Collection embodies Piazzetta's desire to make a fireplace that is not only highly striking to look at but also offers high efficiency and clean combustion.





LUND

Base in maiolica fatta a mano, telaio, rialzo, copribordo e cappa in acciaio verniciato nero o bianco a scelta. Focolare dotato di apertura del vetro panoramico con esclusivo sistema a saliscendi motorizzato elettricamente (in foto maiolica color Oliva, focolare a legna M360 Q - Dim. Riv. LxPxH 140,5 x 140,5 x 51 cm (altezza alla base). Tabella compatibilità pag. 108

Hand-made majolica base, frame, support, trim and hood in steel with black or white enamel finish. Fireplace fitted with an exclusive electrically-operated rise and fall system for the all-round glass screen (the photo shows the Oliva majolica version, wood-burning firebox M360 Q-Dim. Surround WxDxH 140.5 x 140.5 x 51 cm. height at the base). Compatibility table page 108

Colore / Color: Arancio, Ardesia, Bianco Grigio, Bianco Antico, Ocre, Oliva, Lino, Mattone, Kaki, Sahara, Senape, Tabacco, Terra Cotta, Tortora.





OSLO

Base in maiolica fatta a mano, telaio, rialzo, copribordo e cappa in acciaio verniciato nero o bianco a scelta. Focolare dotato di apertura del vetro panoramico con esclusivo sistema a saliscendi motorizzato elettricamente (in foto maiolica color Bianco Grigio, focolare a legna M360 T - Dim. Riv. Ø 122 x 51H cm altezza alla base). Tabella compatibilità pag. 108

Hand-made majolica base, frame, support, trim and hood in steel with black or white enamel finish. Fireplace fitted with an exclusive electrically-operated rise and fall system for the all-round glass screen (the photo shows the Bianco Grigio majolica version, wood-burning firebox M360 T - Dim. Ø 122 x 51H cm. height base). Compatibility table page 108

Colore / Color: Arancio, Ardesia, Bianco Grigio, Bianco Antico, Ocra, Oliva, Lino, Mattone, Kaki, Sahara, Senape, Tabacco, Terra Cotta, Tortora.





MARVIK

Base in maiolica fatta a mano, telaio, rialzo, copribordo e cappa in acciaio verniciato nero o bianco a scelta. Focolare dotato di apertura del vetro panoramico con esclusivo sistema a saliscendi motorizzato elettricamente (in foto maiolica color Bianco Grigio, focolare a legna M360 T - Dim. Riv. Ø 166,5 x 51H cm altezza alla base). Tabella compatibilità pag. 108

Hand-made majolica base, frame, support, trim and hood in steel with black or white enamel finish. Fireplace fitted with an exclusive electrically-operated rise and fall system for the all-round glass screen (the photo shows the Bianco Grigio majolica version, wood-burning firebox M360 T - Dim. Surround Ø 166,5 x 51H cm base height). Compatibility table page 108

Colore / Color: Arancio, Ardesia, Bianco Grigio, Bianco Antico, Ocra, Oliva, Lino, Mattone, Kaki, Sahara, Senape, Tabacco, Terra Cotta, Tortora.





Preziose maioliche incorniciano lo spettacolo del fuoco.

Grandi e preziose superfici di maiolica racchiudono il fuoco. Lavorate a mano, frutto di tempo e perizia, espressioni di pregio senza confronti, possono essere relizzate nel colore preferito, scegliendo tra quelli della tavolozza Piazzetta. Solo una tramandata esperienza consente di ottenere superfici così ampie, forme particolari e un'ampia gamma colori.

Precious majolica enclose the beauty of the flame.

Broad and yet fine majolica surfaces encircle the fire. Hand-worked artefacts of unrivalled quality that comes from many hours of skilled labour, created in your favourite colour chosen from among those in the Piazzetta palette. Only experience handed down over generations can create such panoptic surfaces, special shapes and wide range of colours.





STOCCOLMA

Base in maiolica fatta a mano, telaio, copribordo e cappa in acciaio verniciato nero o bianco a scelta. Rialzi in pannelli da tinteggiare. Focolare dotato di apertura del vetro panoramico con esclusivo sistema a saliscendi motorizzato elettricamente (in foto maiolica color Tabacco, focolare a legna M360 T - Dim. Riv. LxPxH 352 x 140,5 x 51 cm altezza alla base). Tabella compatibilità pag. 108 Hand-made majolica base, frame, trim and hood in steel with black or white enamel finish. Support to be painted. Fireplace fitted with an exclusive electrically-operated rise and fall system for the all-round glass screen (the photo shows the Tabacco majolica version, wood-burning firebox M360 T - Dim. Surround WxDxH 352 x 140.5 x 51 cm. height base). Compatibility table page 108 Colore / Color: Arancio, Ardesia, Bianco Grigio, Bianco Antico, Ocra, Oliva, Lino, Mattone, Kaki, Sahara, Senape, Tabacco, Terra Cotta, Tortora.





OLDEN

Base in maiolica fatta a mano, telaio, rialzo, copribordo e cappa in acciaio verniciato nero o bianco a scelta. Focolare dotato di apertura del vetro panoramico con esclusivo sistema a saliscendi motorizzato elettricamente (in foto maiolica color Senape, focolare a legna M360 Q - Dim. Riv. LxPxH 205,5 x 140,5 x 51 cm altezza alla base). Tabella compatibilità pag. 108

Hand-made majolica base, frame, support, trim and hood in steel with black or white enamel finish. Fireplace fitted with an exclusive electrically-operated rise and fall system for the all-round glass screen (the photo shows the Senape majolica version, wood-burning firebox M360 Q - Dim. Surround WxDxH 205.5 x 140.5 x 51 cm. height at the base). Compatibility table page 108
Colore / Color: Arancio, Ardesia, Bianco Grigio, Bianco Antico, Ocra, Oliva, Lino, Mattone, Kaki, Sahara, Senape, Tabacco, Terra Cotta, Tortora.





COPENAGHEN

Base in maiolica fatta a mano, telaio, copribordo e cappa in acciaio verniciato nero o bianco a scelta. Rialzi in pannelli da tinteggiare. Focolare dotato di apertura del vetro panoramico con esclusivo sistema a saliscendi motorizzato elettricamente (in foto maiolica color Bianco Antico a destra e Terra Cotta a sinistra, focolare a legna M360 T - Dim. Riv. LxPxH 140,5 x 140,5 x 51 cm altezza alla base). Tabella compatibilità pag. 108 Hand-made majolica base, frame, trim and hood in steel with black or white enamel finish. Support to be painted. Fireplace fitted with an exclusive electrically-operated rise and fall system for the all-round glass screen (the photo shows the Bianco Antico on right and Terra Cotta on left majolica version, wood-burning firebox M360 T - Dim. Surround WxDxH 140.5 x 140.5 x 51 cm. height base). Compatibility table page 108

Colore / Color: Arancio, Ardesia, Bianco Grigio, Bianco Antico, Ocra, Oliva, Lino, Mattone, Kaki, Sahara, Senape, Tabacco, Terra Cotta, Tortora.





UPPSALA

Base in maiolica fatta a mano, telaio, rialzo, copribordo e cappa in acciaio verniciato nero o bianco a scelta. Focolare dotato di apertura del vetro panoramico con esclusivo sistema a saliscendi motorizzato elettricamente (in foto maiolica color Bianco Grigio, focolare a legna M360 T - Dim. Riv. Ø 122 x 51H cm altezza alla base). Tabella compatibilità pag. 108

Hand-made majolica base, frame, support, trim and hood in steel with black or white enamel finish. Fireplace fitted with an exclusive electrically-operated rise and fall system for the all-round glass screen (the photo shows the Bianco Grigio majolica version, wood-burning firebox M360 T - Dim. Surround Ø 122 x 51H cm height base). Compatibility table page 108

Colore / Color: Arancio, Ardesia, Bianco Grigio, Bianco Antico, Ocra, Oliva, Lino, Mattone, Kaki, Sahara, Senape, Tabacco, Terra Cotta, Tortora.





LIVERPOOL

Base in maiolica fatta a mano color Terra Cotta, rialzo in marmo tinteggiabile a piacere, focolare a tre vetri senza profilo metallico (in foto focolare a gas IG 85 3V - Dim. Riv. LxPxH 340 x 60 x 77,5 cm. A richiesta: dimensione modificabile in lunghezza). Tabella compatibilità pag. 109

Base in hand-made Terra Cotta colour majolica, marble base support in the colour of choice, firebox with three glass panels and no metal trim (the photo shows version with gas fire IG 85 3V - Dim. surround WxDxH 340 x 60 x 77.5 cm. On request: different width). Compatibility table page 109

Colore / Color: Arancio, Ardesia, Bianco Grigio, Bianco Antico, Ocra, Oliva, Lino, Mattone, Kaki, Sahara, Senape, Tabacco, Terra Cotta, Tortora.





I Veneziani[®]

COLLEZIONE / COLLECTION

La collezione *I VENEZIANI* racchiude i rivestimenti Piazzetta realizzati in pregiata maiolica lavorata a mano e rappresenta il connubio perfetto tra linee contemporanee e materiale tradizionale. La particolarità, inoltre, dei rivestimenti *I VENEZIANI* è l'ampia gamma colori che consente così di poter scegliere la soluzione che meglio si intona con il proprio ambiente.

The *I VENEZIANI* collection comprised of precious hand-made maiolica frames created by Piazzetta represents the perfect harmony between contemporary lines and traditional materials. Furthermore a detail to be considered is that *I VENEZIANI* frames offer a such vast color range that complement any décor.





SHEFFIELD

Base in maiolica fatta a mano color Tabacco, realizzata in un unico elemento, profilo e rialzo in acciaio verniciato nero (in foto focolare a legna MA 265 SL - Dim. Riv. LxPxH 149,5 x 22 x 64,5cm). Tabella compatibilità pag. 109

Base made from a single hand-made majolica element in Tabacco colour, trim and base support in steel with black enamel finish (the photo shows version with wood-burning firebox MA 265 SL - Dim. surround WxDxH 149.5 x 22 x 64.5 cm.). Compatibility table page 109

Colore / Color: Arancio, Ardesia, Bianco Grigio, Bianco Antico, Ocra, Oliva, Lino, Mattone, Kaki, Sahara, Senape, Tabacco, Terra Cotta, Tortora.





KENSINGTON

Base in maiolica fatta a mano color Sahara realizzata in un unico elemento, rialzo in marmo tinteggiabile a piacere, profili e supporto cappa in acciaio verniciato nero, focolare a tre vetri (in foto focolare a legna MA 271 SL - Dim. Riv. LxPxH 140 x 75 x 91 cm). Tabella compatibilità pag. 109

Base made from a single hand-made majolica element in Sahara colour, marble base support in the colour of choice, trims and chimney breast support in steel with black enamel finish, firebox with three glass panels (the photo shows version with wood-burning firebox MA 271 SL - Dim. surround WxDxH 140 x 75 x 91 cm.). Compatibility table page 109

Colore / Color: Arancio, Ardesia, Bianco Grigio, Bianco Antico, Odra, Oliva, Lino, Mattone, Kaki, Sahara, Senape, Tabacco, Terra Cotta, Tortora.





LUBECCA

Cornice in maiolica fatta a mano color Rosso Lava realizzata in un unico elemento, con decori in bassorilievo (in foto focolare a legna HT600 - Dim. Riv. LxPxH 105,5 x 5,3 x 78,5 cm). Tabella compatibilità pag. 109

Surround made from a single hand-made majolica element in Rosso Lava colour, with bas-relief decorations (the photo shows version with wood-burning firebox HT600 - Dim. surround WxDxH 105.5 x 5.3 x 78.5 cm.). Compatibility table page 109

Colore / Color: Grigio Cerato, Bruno Rame, Giallo Acceso, Rosso Lava, Bianco Grigio.



CAMBRIDGE

Cornice color Ardesia e base color Terra Cotta in maiolica fatta a mano realizzate entrambe in un unico elemento, profilo in acciaio verniciato nero (in foto focolare a legna MA 263 SL - Dim. Riv. LxPxH 140 x 28,5 x 80,5 cm). Tabella compatibilità pag. 108

Surround in Ardesia colour and base in Terra Cotta colour, each made from a single hand-made majolica element, trim in steel with black enamel finish (the photo shows version with wood-burning firebox MA 263 SL - Dim. surround WxDxH 140 x 28.5 x 80.5 cm.). Compatibility table page 108

Colore / Color: Arancio, Ardesia, Bianco Grigio, Bianco Antico, Ocra, Oliva, Lino, Mattone, Kaki, Sahara, Senape, Tabacco, Terra Cotta, Tortora.



ESSEN

Cornice in maiolica fatta a mano color Bianco Grigio, applicati su una struttura in acciaio verniciato nero (in foto focolare a legna MC 70/51 - Dim. Riv. LxPxH 97,5 x 6 x 78,5 cm). Tabella compatibilità pag. 109

Surround in hand-made Bianco Grigio colour majolica, applied onto a steel frame with black enamel finish (the photo shows version with wood-burning firebox MC 70/51 - Dim. surround WxDxH 97.5 x 6 x 78.5 cm.). Compatibility table page 109

Colore / Color: Blu Verdemare, Bruno Rame, Giallo Acceso, Rosso Lava, Bianco Grigio.



GRAZ

Rivestimento in maiolica fatta a mano color Giallo Acceso con pannelli scorrevoli che chiudono due vani porta oggetti, struttura in acciaio verniciato nero (in foto focolare a legna MC 90/44 - Dim. Riv. LxPxH 195,5 x 15,2 x 72 cm). Tabella compatibilità pag. 109

Surround in hand-made Giallo Acceso colour majolica with sliding panels closing off two display compartments, steel frame with black enamel finish (the photo shows version with wood-burning firebox MC 90/44 - Dim. surround WxDxH 195.5 x 15.2 x 72 cm.). Compatibility table page 109

Colore / Color: Grigio Cerato, Orange, Giallo Acceso, Rosso Lava, Bianco Antico.

YORK

Base color Ardesia e cornice color Bianco Antico in maiolica fatta a mano realizzata in unico elemento, profilo in acciaio verniciato nero (in foto focolare a legna MA 266 SL - Dim. Riv. LxPxH 160 x 26 x 138 cm). Tabella compatibilità pag. 109

Base in Ardesia and surround in Bianco Antico colour colour each made from a single hand-made majolica element, steel trim with black enamel finish (the photo shows version with wood-burning firebox MA 266 SL - Dim. surround WxDxH 160 x 26 x 138 cm.). Compatibility table page 109

Colore / Color: Arancio, Ardesia, Bianco Grigio, Bianco Antico, Ocra, Oliva, Lino, Mattone, Kaki, Sahara, Senape, Tabacco, Terra Cotta, Tortora.





DRESDA

Cornice in maiolica fatta a mano color Grigio Ferro, con decori in bassorilievo (in foto focolare a legna HT 610 - Dim. Riv. LxPxH 121 x 6 x 94,5 cm). Tabella compatibilità pag. 108

Surround in hand-made Grigio Ferro colour majolica, with bas-relief decorations (the photo shows version with wood-burning firebox HT 610 - Dim. surround WxDxH 121 x 6 x 94.5 cm.). Compatibility table page 108

Colore / Color: Grigio Cerato, Bruno Rame, Grigio Ferro, Rosso Lava, Bianco Grigio.





BREMA

Cornice ad incasso in maiolica fatta a mano color Bianco Grigio realizzata in un unico elemento, con decori in bassorilievo, profilo e base in metallo verniciato nero. Optional disponibili moduli da metro (in foto focolare a legna ME 70/51 - Dim. Riv. LxPxH 106 x 25 x 85 cm). Tabella compatibilità pag. 108

Recessed surround made from a single hand-made majolica element in Bianco Grigio colour, with bas-relief decorations, trim and base in metal with black enamel finish. Optional modules by the metre available (the photo shows version with wood-burning firebox ME 70/51 - Dim. surround WxDxH 106 x 25 x 85 cm.). Compatibility table page 108

Colore / Color: Grigio Cerato, Bruno Rame, Giallo Acceso, Rosso Lava, Bianco Grigio.





AMBURGO

Cornice in maiolica fatta a mano color Bianco antico con decori in bassorilievo, profilo in acciaio verniciato nero. Led optional da applicare sul retro del pannello sinistro (in foto focolare a legna ME 90/44 - Dim. Riv. LxPxH 148,5 x 10 x 47,5 cm). Tabella compatibilità pag. 108

Cornice in hand-made Bianco Antico colour majolica with bas-relief decorations, trim in steel with black enamel finish. Optional LED can be applied on rear of left panel (the photo shows version with wood-burning firebox ME 90/44 - Dim. surround WxDxH 148.5 x 10 x 47.5 cm.). Compatibility table page 108
 Colore / Color: Grigio Cerato, Bruno Rame, Giallo Acceso, Rosso Lava, Bianco Antico.



CHESTER

Base color Terra Cotta e cornice color Mattone in maiolica fatta a mano realizzata in un unico elemento, profilo in acciaio verniciato nero (in foto focolare a gas IG 90 - Dim. Riv. LxPxH 171 x 26 x 78 cm). Tabella compatibilità pag. 108

Base in Terra Cotta and surround in Mattone colour colour each made from a single hand-made majolica element, trim in steel with black enamel finish (the photo shows version with gas firebox IG 90 - Dim. surround WxDxH 171 x 26 x 78 cm.). Compatibility table page 108

Colore / Color: Arancio, Ardesia, Bianco Grigio, Bianco Antico, Oca, Oliva, Lino, Mattone, Kaki, Sahara, Senape, Tabacco, Terra Cotta, Tortora.



LIPSIA

Cornice in maiolica fatta a mano color Bianco Grigio, profilo in acciaio verniciato grigio o nero a scelta (in foto profilo grigio, focolare a legna ME 120/48 - Dim. Riv. LxPxH 213,5 x 2 x 57 cm). Tabella compatibilità pag. 109

Surround in hand-made Bianco Grigio colour majolica, trim in steel with grey or black enamel finish (the photo shows version with grey trim, wood-burning firebox ME 120/48 - Dim. surround WxDxH 213.5 x 2 x 57 cm.). Compatibility table page 109

Colore / Color: Grigio Cerato, Bruno Rame, Giallo Acceso, Rosso Lava, Bianco Grigio.



BRISTOL

Base realizzata in un unico elemento e panca color Tabacco in maiolica fatta a mano, rialzo e spalle in marmo tinteggiabile a piacere. A scelta versione con panca destra o sinistra e versione senza panca, focolare con vetro ad angolo (in foto focolare a legna MA 285 SL - Dim. Riv. LxPxH 210 x 75 x 91 cm). Tabella compatibilità pag. 108

Base made from a single element and bench in Tabacco colour both in hand-made majolica, base support and side panels in marble in the colour of choice. Can be installed with bench to right or left or without bench, firebox with corner glass panel (the photo shows version with wood-burning firebox MA 285 SL - Dim. surround WxDxH 210 x 75 x 91 cm.). Compatibility table page 108

Colore / Color: Arancio, Ardesia, Bianco Grigio, Bianco Antico, Ocra, Oliva, Lino, Mattone, Kaki, Sahara, Senape, Tabacco, Terra Cotta, Tortora.



VISION

Comice in maiolica fatta a mano color Neve, profili in acciaio pallinato (in foto focolare a legna HT 600 - Dim. Riv. LxPxH 128 x 4,5 x 92 cm). Tab. compatibilità pag. 109 Surround in hand-made Neve colour majolica, trims in shot-peened steel (the photo shows version with wood-burning firebox HT 600 - Dim. surround WxDxH 128 x 4,5 x 92 cm.). Compatibility table page 109

Colore / Color: Moka, Neve, Grigio Ferro, Ollare.



COLONIA

Cornice in maiolica fatta a mano color Rosso Lava con decori i in bassorilievo, profilo in acciaio verniciato nero o grigio a scelta (in foto profilo nero e focolare a legna ME 90/44B - Dim. Riv. LxPxH 93 x 1 x 74,5 cm). Tabella compatibilità pag. 108

Surround in hand-made Rosso Lava colour majolica with bas-relief decorations, trim in steel with black or grey enamel finish (the photo shows version with black trim and wood-burning firebox ME 90/44B - Dim. surround WxDxH 93 x 1 x 74.5 cm.). Compatibility table page 108

Colore / Color: Grigio Cerato, Bruno Rame, Giallo Acceso, Rosso Lava, Bianco Grigio.

ABERDEEN

Base in maiolica fatta a mano color Senape realizzata in un unico elemento, rialzo in marmo tinteggiabile a piacere, focolare a tre vetri, spalle e supporto cappa in acciaio verniciato nero (in foto focolare a legna MA 274 SL - Dim. Riv. LxPxH 80 x 85,5 x 98 cm). Tabella compatibilità pag. 108

Base made from a single hand-made majolica element in Senape colour, marble base support in the colour of choice, firebox with three glass panels, side panels and chimney breast support in steel with black enamel finish (the photo shows version with wood-burning firebox MA 274 SL - Dim. surround WxDxH 80 x 85.5 x 98 cm.). Compatibility table page 108

Colore / Color: Arancio, Ardesia, Bianco Grigio, Bianco Antico, Ocra, Oliva, Lino, Mattone, Kaki, Sahara, Senape, Tabacco, Terra Cotta, Tortora.





FRIBURGO

Cornice in maiolica fatta a mano color Bianco Antico con decori in bassorilievo, profilo in acciaio verniciato nero (in foto focolare a legna ME 90/44 - Dim. Riv. LxPxH 114 x 5 x 47,5 cm). Tabella compatibilità pag. 109

Surround in hand-made Bianco Antico colour majolica with bas-relief decorations, trim in steel with black enamel finish (the photo shows version with wood-burning firebox ME 90/44 - Dim. surround WxDxH 114 x 5 x 47.5 cm.). Compatibility table page 109

Colore / Color: Grigio Cerato, Bruno Rame, Giallo Acceso, Rosso Lava, Bianco Grigio.





STOCCARDA

Rivestimento e pannello laterale in maiolica fatta a mano color Tabacco, disponibile nelle versioni con panca destra o sinistra o senza panca, rialzo in marmo tinteggiabile a piacere (in foto versione con panca, focolare a legna ME 84/70T - Dim. Riv. LxPxH con panca 210 x 70 x 112 cm.) Tabella compatibilità pag. 109 Surround and side panel in hand-made Tabacco colour majolica, available with bench to right or left or without bench, marble base support in the colour of choice (the photo shows version with bench, wood-burning firebox ME 84/70T - surround WxDxH with bench 210 x 70 x 112 cm.). Compatibility table page 109 Colore / Color: Tabacco, Ardesia, Beige Sabbia.



NOTTINGHAM

Base in maiolica fatta a mano color Sahara realizzata in un unico elemento, focolare a tre vetri senza profilo metallici (in foto focolare a gas IG 40 3V - Dim. Riv. LxPxH 140 x 50 x 87 cm). Tabella compatibilità pag. 109

Base made from a single hand-made majolica element in Sahara colour, firebox with three glass panels and no metal trims (the photo shows version with gas firebox IG 40 3V - Dim. surround WxDxH 140 x 50 x 87 cm.). Compatibility table page 109

Colore / Color: Arancio, Ardesia, Bianco Grigio, Bianco Antico, Ocre, Oliva, Lino, Mattone, Kaki, Sahara, Senape, Tabacco, Terra Cotta, Tortora.



BARCELONA

Rivestimento in maiolica fatta a mano color Grigio Ferro, particolari e profili laterali in acciaio pallinato (in foto focolare a pellet MP 973 - Dim. Riv. LxPxH 86 x 7 x 149 cm). Tabella compatibilità pag. 108

Surround in hand-made Grigio Ferro colour majolica, details and side trims in shot-peened steel (the photo shows version with pellet firebox MP 973 - Dim. surround WxDxH 86 x 7 x 149 cm.). Compatibility table page 108

Colore / Color: Moka, Neve, Grigio Ferro, Rosso Inglese.



NEW ORLEANS

Cornice in maiolica fatta a mano color Rosso Inglese realizzata in un unico elemento (in foto focolare a gas IG 90 - Dim. Riv. LxPxH 114 x 8 x 73 cm). Surround made from a single hand-made majolica element in Rosso Inglese colour (the photo shows version with gas firebox IG 90 - Dim. surround WxDxH 114 x 8 x 73 cm.). Compatibility table page 109

Colore / Color: Moka, Neve, Grigio Ferro, Rosso Inglese.

DERBY

Rivestimento in maiolica fatta a mano color Sahara realizzata in un unico elemento, base, profilo e cappa optional in acciaio verniciato nero (in foto focolare a legna MA 266 SL - Dim. Riv. LxPxH 80 x 22 x 145 cm - H cappa 75 cm). Tabella compatibilità pag. 108

Surround made from a single hand-made majolica element in Sahara colour, base, trim and optional chimney breast in steel with black enamel finish (the photo shows version with wood-burning firebox MA 266 SL - Dim. surround WxDxH 80 x 22 x 145 cm. - H hood 75 cm.). Compatibility table page 108

Colore / Color: Arancio, Ardesia, Bianco Grigio, Bianco Antico, Ocra, Oliva, Lino, Mattone, Kaki, Sahara, Senape, Tabacco, Terra Cotta, Tortora.





LINZ

Rivestimento e pannello frontale in maiolica fatta a mano in versione bicolore cornice Grigio Ferro e anta Bianco Grigio, con decori a bassorilievo sull'anta che racchiude un vano porta oggetti. Disponibile nelle versioni monocolor e bicolore. Profilo in acciaio verniciato nero (in foto focolare a gas IG 120 - Dim. Riv. LxPxH 219 x 26 x 66,6 cm). Tabella compatibilità pag. 109

Surround and front panel in hand-made majolica in two-tone version of Grigio Ferro and Bianco Grigio for the door, with bas-relief decorations on the door closing off a display compartment. Available in single colour and two-tone versions. Trim in steel with black enamel finish (the photo shows version with gas firebox IG 120 - Dim. surround WxDxH 219 x 26 x 66.6 cm.). Compatibility table page 109

Colore / Color: Bianco Grigio. Bicolore / Bicolor: Moka/Bianco Meringa, Grigio Ferro/Rosso Lava, Grigio Ferro/Bianco Grigio, Grigio Ferro/Giallo Acceso.





DOGE

Rivestimento in maiolica fatta a mano color Moka, cappa, particolari e profili in acciaio pallinato (in foto focolare a legna HT 760 - Dim. Riv. LxPxH 160 x 56 x 215 cm). Tabella compatibilità pag. 108

Surround in hand-made Moka colour majolica, canopy, details and trims in shot-peened steel (the photo shows version with wood-burning firebox HT 760 - Dim. surround WxDxH 160 x 56 x 215 cm.). Compatibility table page 108

Colore / Color: Moka, Neve, Grigio Ferro.



EDINBURGH

Base in maiolica fatta a mano color Ocra realizzata in un unico pezzo, rialzo in marmo tinteggiabile a piacere, spalle e supporto cappa in acciaio verniciato nero, focolare a tre vetri (in foto focolare a legna MA 272 SL - Dim. Riv. LxPxH 140 x 147 x 91 cm). Tabella compatibilità pag. 108

Base made from a single hand-made majolica element in Ocra colour, marble base support in the colour of choice, side panels and chimney breast support in steel with black enamel finish, firebox with three glass panels (the photo shows version with wood-burning firebox MA 272 SL - Dim. surround WxDxH 140 x 147 x 91 cm.). Compatibility table page 108

Colore / Color: Arancio, Ardesia, Bianco Grigio, Bianco Antico, Ocra, Oliva, Lino, Mattone, Kaki, Sahara, Senape, Tabacco, Terra Cotta, Tortora.



HANNOVER

Rivestimento in maiolica fatta a mano color Beige Sabbia, rialzo in marmo tinteggiabile a piacere. A richiesta: cappa telescopica in metallo da verniciare (in foto focolare a legna ME 84/70T- Dim. Riv. LxPxH 123 x 69,5 x 112 cm - H cappa 100 cm). Tabella compatibilità pag. 109

Surround in hand-made Beige Sabbia colour majolica, marble base support in the colour of choice. On request: telescopic canopy in metal to be enamelled (the photo shows version with wood-burning firebox ME 84/70T- Dim. surround WxDxH 123 x 69.5 x 112 cm - H hood 100 cm.). Compatibility table page 109

Colore / Color: Tabacco, Ardesia, Beige Sabbia.



EASY

Cornice in maiolica fatta a mano color Neve (in foto focolare a legna ME 120/48 - Dim. Riv. LxPxH 143 x 4 x 73 cm). Tabella compatibilità pag. 108

Surround in hand-made Neve colour majolica (the photo shows version with wood-burning firebox ME 120/48 - Dim. surround WxDxH 143 x 4 x 73 cm).

Compatibility table page 108

Colore / Color: Moka, Neve, Grigio Ferro.



LANCASTER

Base e pannello frontale in maiolica fatta a mano color Senape, rialzo in marmo tintegegiabile a piacere, struttura in acciaio verniciato nero (in foto focolare a legna MA 266 SL - Dim. Riv. LxPxH 140 x 75 x 207 cm). Tabella compatibilità pag. 109

Base and front panel in hand-made Senape colour majolica, marble base support in the colour of choice, steel frame with black enamel finish (the photo shows version with wood-burning firebox MA 266 SL - Dim. surround WxDxH 140 x 75 x 207 cm.). Compatibility table page 109

Colore / Color: Arancio, Ardesia, Bianco Grigio, Bianco Antico, Ocra, Oliva, Lino, Mattone, Kaki, Sahara, Senape, Tabacco, Terra Cotta, Tortora.



VIENNA

Cornice in maiolica fatta a mano color Bruno Rame con decori in bassorilievo (in foto focolare a pellet MP 973 - Dim. Riv. LxPxH 115,5 x 3,5 x 96 cm). Tabella compatibilità pag. 109

Surround in hand-made Bruno Rame colour majolica with bas-relief decorations (the photo shows version with pellet firebox MP 973 - Dim. surround WxDxH 115.5 x 3.5 x 96 cm.). Compatibility table page 109

Colore / Color: Grigio Cerato, Bruno Rame, Orange, Giallo Bruno, Bianco Antico.



COLORADO

Cornice in maiolica fatta a mano color Moka, particolari e profili laterali in acciaio verniciato nero. Disponibile nelle versioni ad angolo destro o sinistro (in foto angolo sx con focolare a legna ME 90/44 - Dim. Riv. LxPxH 125 x 21 x 70 cm). Tabella compatibilità pag. 108

Surround in hand-made Moka colour majolica, details and side trims in steel with black enamel finish. Available with edge corner on right or left (the photo shows left angle with version with wood-burning firebox ME 90/44 - Dim. surround WxDxH 125 x 21 x 70 cm.). Compatibility table page 108

Colore / Color: Moka, Neve, Grigio Ferro, Rosso Inglese.

MANCHESTER

Base in maiolica fatta a mano color Lino realizzata in un unico elemento, rialzo in marmo tinteggiabile a piacere, focolare a tre vetri senza profilo metallico (in foto focolare a gas IG 40 3V - Dim. Riv. LxPxH 140 x 50 x 106,8 cm). Tabella compatibilità pag. 109

Base made from a single hand-made majolica element in Lino colour, marble base support in the colour of choice, firebox with three glass panels and no metal trim (the photo shows version with gas firebox IG 40 3V - Dim. surround WxDxH 140 x 50 x 106.8 cm.). Compatibility table page 109

Colore / Color: Arancio, Ardesia, Bianco Grigio, Bianco Antico, Ocra, Oliva, Lino, Mattone, Kaki, Sahara, Senape, Tabacco, Terra Cotta, Tortora.





FENICE

Rivestimento in maiolica fatta a mano color Neve e cappa in acciaio da verniciare o in rame spazzolato. Base, profili e particolari in acciaio pallinato (in foto focolare a legna HT 760T - Dim. Riv. LxPxH 152 x 38 x 205 cm - H cappa 105 cm). Tabella compatibilità pag. 109

Surround in hand-made Neve colour majolica and canopy in steel to be painted or in brushed copper. Base, trims and details in shot-peened steel (the photo shows version with wood-burning firebox HT 760T - Dim. surround WxDxH 152 x 38 x 205 cm. - H hood 105 cm.). Compatibility table page 109

Colore / Color: Neve, Grigio Ferro.





CLASS

Cornice in maiolica fatta a mano color Grigio Ferro, base, frontalino e profili in acciaio pallinato (in foto focolare a legna HT 600 - Dim. Riv. LxPxH 100 x 11 x 81,5 cm). Tabella compatibilità pag. 108

Surround in hand-made Grigio Ferro colour majolica, base, front element and trims in shot-peened steel (the photo shows version with wood-burning firebox HT 600 - Dim. surround WxDxH 100 x 11 x 81.5 cm.). Compatibility table page 108

Colore / Color: Moka, Neve, Grigio Ferro, Ollare.



LEEDS

Rivestimento in maiolica fatta a mano color Terra Cotta, spalle e moduli frontali con lavorazione a bassorilievo, struttura in acciaio verniciato nero (in foto focolare a legna 555T SL - Dim. Riv. LxPxH 83 x 15 x 185,5 cm). Tabella compatibilità pag. 109

Surround in hand-made Terra Cotta colour majolica, side panels and front modules with bas-relief decoration, steel frame with black enamel finish (the photo shows version with wood-burning firebox 555T SL - Dim. surround WxDxH 83 x 15 x 185.5 cm.). Compatibility table page 109

Colore / Color: Arancio, Ardesia, Bianco Grigio, Bianco Antico, Ocra, Oliva, Lino, Mattone, Kaki, Sahara, Senape, Tabacco, Terra Cotta, Tortora.



ACADEMY

Cornice in maiolica fatta a mano color Neve con base, frontalino e profili in acciaio pallinato (in foto focolare a legna HT 600 - Dim. Riv. LxPxH 108 x 8 x 73 cm). Tabella compatibilità pag. 108

Surround in hand-made Neve colour majolica with base, front element and trims in shot-peened steel (the photo shows version with wood-burning firebox HT 600 - Dim. surround WxDxH 108 x 8 x 73 cm.). Compatibility table page 108

Colore / Color: Moka, Neve, Grigio Ferro, Ollare.



SALISBURGO

Cornice in maiolica fatta a mano color Grigio Cerato con decori in bassorilievo (in foto focolare a legna ME 120/48 - Dim. Riv. LxPxH 163 x 3,5 x 83 cm). Tabella compatibilità pag. 109

Surround in hand-made Grigio Cerato colour majolica with bas-relief decorations (the photo shows version with wood-burning firebox ME 120/48 - Dim. surround WxDxH 163 x 3.5 x 83 cm.). Compatibility table page 109

Colore / Color: Grigio Cerato, Bruno Rame, Orange, Giallo Bruno, Bianco Antico.

PRESTON

Rivestimento in acciaio verniciato nero con base, frontale e mensole in maiolica fatta a mano color Lino (in foto focolare a legna MC 70/51 - Dim. Riv. LxPxH 74,5 x 0,5 x 191 cm). Tabella compatibilità pag. 109

Surround in steel with black enamel finish with base, front element and shelves in hand-made Lino colour majolica (the photo shows version with wood-burning firebox MC 70/51 - Dim. surround WxDxH 74.5 x 0.5 x 191 cm.). Compatibility table page 109

Colore / Color: Arancio, Ardesia, Bianco Grigio, Bianco Antico, Ocra, Oliva, Lino, Mattone, Kaki, Sahara, Senape, Tabacco, Terra Cotta, Tortora.





CALAIS

Cornice in maiolica fatta a mano colore Orange, con particolari e profili laterali in acciaio pallinato (in foto focolare bifacciale a gas IG 90B - Dim. Riv. LxPxH 99 x 4 x 85 cm). Tabella compatibilità pag. 108

Surround in hand-made Orange colour majolica, with details and side trims in shot-peened steel (the photo shows version with two-sided gas firebox IG 90B - Dim. surround WxDxH 99 x 4 x 85 cm.). Compatibility table page 108

Colore / Color: Moka, Neve, Grigio Ferro, Orange, Rosso Inglese.





PORTALE

Rivestimento in maiolica fatta a mano color Neve con particolari in acciaio verniciato nero o pallinato a scelta (in foto interno a legna HT 650 - Dim. Riv. LxPxH 103 x 26 x 142 cm). Tabella compatibilità pag. 109

Hand-made majolica surround Neve with enamelled or blasted, on request steel profiles (photo showing wood-burning HT 650 firebox - Dim. surround LxPxH 103 x 26 x 142 cm.). Compatibility table page 109

Colore / Color: Moka, Neve, Ollare.



CARDIFF

Base, panca e mensole in maiolica fatta a mano color Lino, rialzo in marmo tintegegiabile a piacere, profili e supporto cappa in acciaio verniciato nero (in foto focolare a legna MA 270 SL - Dim. Riv. LxPxH 204 x 38 x 95 cm). Tabella compatibilità pag. 108
 Base, bench and shelves in hand-made Lino colour majolica, marble base support in the colour of choice, trims and chimney breast support in steel with black enamel finish (the photo shows version with wood-burning firebox MA 270 SL - Dim. surround WxDxH 204 x 38 x 95 cm.). Compatibility table page 108

Colore / Color: Arancio, Ardesia, Bianco Grigio, Bianco Antico, Ocra, Oliva, Lino, Mattone, Kaki, Sahara, Senape, Tabacco, Terra Cotta, Tortora.



PERTH

Cornice in maiolica fatta a mano color Bianco Antico realizzata in un unico elemento (in foto focolare a pellet MP 938 - Dim. Riv. LxPxH 55 x 9 x 105 cm). Tabella compatibilità pag. 109

Surround made from a single hand-made majolica element in Bianco Antico colour (the photo shows version with pellet firebox MP 938 - Dim. surround WxDxH 55 x 9 x 105 cm.). Compatibility table page 109

Colore / Color: Ardesia, Bianco Antico, Kaki, Terra Cotta.

COLLEZIONE / COLLECTION

1 Marmi

Per rendere prezioso ed esclusivo ogni ambiente.

L'uso di marmi pregiati e la loro sapiente lavorazione hanno permesso a Piazzetta di sviluppare una gamma articolata di proposte che sono in grado di venir incontro ad ogni esigenza e assicurare sempre una grande soddisfazione. L'eleganza e la bellezza garantiscono un perfetto inserimento in ogni tipo di ambiente.

MARMO COME ESPERIENZA ARTIGIANALE

I manufatti, principalmente ispirati al classico e alla storia dell'arte, vengono prodotti in laboratori artigianali nel rispetto delle tecniche antiche. Qui si realizzano autentiche e originali sculture, dove il lavoro assiduo della mano e del pensiero, ricco in ogni momento di personalità, segno e intuizione, impedisce ogni pericolo di ripetizione seriale, meccanica o artificialmente industriale.

MARMO COME EQUILIBRIO DI FORME UNICHE

I caminetti in marmo prodotti da Piazzetta sono spesso caratterizzati da ricercati dettagli, la cui realizzazione richiede l'intervento di personale specializzato in grado di effettuare accuratissimi interventi di modellatura e finitura. Si tratta di una serie di lavorazioni (scazzatura, bocciardatura, rullatura e lucidatura) che possono essere eseguite soltanto a mano, secondo criteri che sono il frutto di una grande tradizione.

UN CAMINETTO SU MISURA

La lavorazione artigianale e la flessibilità produttiva Piazzetta, consentono di proporre tutti i modelli in marmo anche su misura. A fronte di una particolare esigenza di spazio o di gusto, possiamo uscire dagli standard e realizzare un caminetto personalizzato. È possibile scegliere all'interno di un'ampia gamma anche la tipologia di marmo e il colore per un prodotto finito unico e originale. I rivenditori Piazzetta sono a disposizione per una consulenza esperta, così da guidare i clienti all'ordine del loro caminetto ideale.

A precious and exclusive look to any décor.

The selection of particular marble and knowledgeable craftsmanship allows Piazzetta to develop a range of expressions able to adhere to any décor necessity and assure grand satisfaction. A commitment towards elegance and beauty is the cachet in any style of furnishing.

MARBLE AN EXPRESSION OF CRAFTSMANSHIP

The artefacts, mainly inspired by the classic and the history of art are produced in workshops in accordance with the ancient techniques. Here we realize authentic and original sculptures, where the hard work of his hand and thought, rich in every moment of personality, sign and insight, prevents any possibility of serial repetition, mechanical or industrial artificiality.

MARBLE AN EQUILIBRIUM OF UNIQUE SHAPES

The marble used on fireplaces made by Piazzetta feature unique details, which only qualified craftsmen are able to create through sculpturing and finishing. The workmanship process is a series of (dressing, carvings, hand chiseling and polishing) are performed by hand respecting the criteria of century old tradition.

CUSTOM MADE FIREPLACE

The artisans' workmanship together with the Piazzetta productivity, allows us to offer all models made to measure marble fireplaces. Thus, challenged by either space or simply taste, we are able to elude from the standards and create a personalized fireplace. Within the ample range it's possible to choose the type of marble and the color for an original looking fireplace. The Piazzetta dealers are available for an expert consultation, guiding the client to realize the fireplace of their dreams.





CAPRI

Cornice in Quarzite grigia levigata, rialzo e frontalino in Quarzite grigia sabbata (in foto focolare bifacciale a gas IG 50B - Dim Cornice LxPxH 77 x 6 x 169 cm). Tabella compatibilità pag. 109

Frame in grey smoothed Quartz, support and front in grey sanded Quartz (photo showing thru gas firebox IG 50B - Dim Frame LxWxH 77x 6 x 169 cm.). Compatibility table page 109

CORNICI

Preziose cornici, finemente lavorate, realizzare in materiali ricercati e preziosi valorizzano la bellezza della fiamma. La vasta gamma di modelli permette di scegliere quella che meglio si adatta al proprio ambiente.

Precious frames of finely worked materials add beauty and value to the flame. The vast range of models allows you to choose the right one for your décor.



PORTICI

Cornice in pietra Zen levigata, rialzo e profili in Acciaio pallinato (in foto focolare a legna ME 90/44 - Dim Cornice LxPxH 123 x 0,5 x 121,3 cm). Tabella compatibilità pag. 110

Frame in smoothed Zen tone, support and inserts in roughed stainless steel (photo showing wood firebox ME 90/44 - Dim Frame LxWxH 123 x 0.5 x 121.3 cm.). Compatibility table page 110

TOKIO

Cornice in pietra Zen levigata e Acciaio pallinato (in foto focolare a legna HT 600 - Dim Cornice LxPxH 153 x 13,5 x 142 cm).

Tabella compatibilità pag. 110

Frame in smoothed Zen stone and rough stainless steel (photo showing wood firebox HT 600 - Dim Frame LxWxH 153 x 13.5 x 142 cm.)

Compatibility table page 110



CUNEO

Cornice e decori in Granada Beige levigato, base in Santafiora sabbato, rialzo in Peperino da tingeggiare o rivestire. Dotato di feritoie per uscita aria calda che è possibile chiudere secondo il tipo di installazione (in foto focolare a legna ME 90/44 - Dim Cornice LxPxH 126 x 16 x 66,5 cm) . Tabella compatibilità pag. 109

Frame and decorations in smoothed Granada Beige, base In sanded Santafiora, support In Peperino to be painted or dressed. Equipped with hot air vents wich may be closed depending of type of installation (photo showing wood firebox ME 90/44 - Dim Frame LxWxH 126 x 16 x 66.5 cm.). Compatibility table page 109



NOVARA

Cornice in marmo Granada Beige levigato, base e passe partout in marmo Grigio tao levigato, rialzo in Peperino da tinggiare o rivestire. Dotato di feritoie per uscita aria calda che è possibile chiudere secondo il tipo di installazione (in foto focolare a legna HT 600 - Dim Cornice LxPxH 128 x 12 x 95 cm). Tabella compatibilità pag. 110

Frame in smoothed Granada Beige marble, base and pass partout in smoothed grey tao marble, supports in Peperino to be painted or dressed. Equipped with hot air vents which may be closed depending of type of installation (photo showing wood firebox HT 600 - Frame Dim LxWxH 128 x 12 x 95 cm.). Compatibility table page 110



CAGLIARI

Cornice in Biancone spazzolato con particolari gradinati (in foto focolare a legna ME 90/70 - Dim Cornice 121 x 12 x 120,5 cm). Tabella compatibilità pag. 109
 Frame in brushed Biancone with beveled particulars (photo showing wood firebox ME 90/70 - Dim Frame 121 x 12 x 120.5 cm.). Compatibility table page 109

NETTUNO

Cornice in pietra Zen levigata, rialzo e profili in Acciaio pallinato (in foto focolare a legna ME 90/70 - Dim Cornice LxPxH 123 x 0,5 x 121,3 cm) . Tabella compatibilità pag. 110

Frame in smoothed Zen stone, supports and profiles in rough stainless steel (photo showing wood firebox ME 90/70 - Dim Frame LxWxH 123 x 0,5 x 121,3 cm.). Compatibility table page 110





BREAK con base / with base

Cornice e base in pietra Zen levigata, rialzo e pannello posteriore coordinati con finitura Ruggine o Acciaio Pallinato a scelta. Disponibile anche nella versione senza base (in foto finitura Ruggine. Interno a gas IG 70 - Dim Cornice LxPxH 135 x 30 x 101 cm) . Tabella compatibilità pag. 109

Frame and base in smoothed Zen stone, support of rear panel in coordination with either rust look finish or roughed. Available also without base (photo showing rust look finish and gas firebox IG 70 - Dim Frame LxWxH 135 x 30 x 101 cm.). Compatibility table page 109





TARANTO

Cornice in marmo Granada Beige levigato, spalle in Granito Matrix fiammato e spazzolato (in foto focolare a legna ME 120/48 - Dim Cornice LxPxH 182 x 3 x 78,5 cm) . Tabella compatibilità pag. 110

Frame in smoothed Granada Beige marble, sides in a brushed flame effect Granite Matrix (photo showing wood firebox ME 120/48 - Dim Frame LxWxH 182 x 3 x 78.5 cm.). Compatibility table page 110



OLIVETO

Cornice in marmo Giallo Reale sabbato / levigato, elementi di supporto in pietra Giallo d'Istria sabbata (in foto focolare a pellet MP 970 - Dim Cornice LxPxH 123 x 32 x 131 cm) . Tabella compatibilità pag. 110

Frame in antiqued Giallo Reale marble. Support sections in sanded Giallo d'Istria stone. (photo showing pellet firebox MP 970 - Dim Frame LxWxH 123 x 21 x 131 cm.). Compatibility table page 110



BERLINO

Cornice con base e trave in marmo Biancone spazzolato, spalle in Bolognini Jack Multicolor, rialzo in Peperino da tingeggiare o rivestire. Dotato di feritoie per uscita aria calda che è possibile chiudere secondo il tipo di installazione. Interno a legna ME 90/44 D/S (Dim Cornice LxPxH 142 x 80 x 97,5 cm). Tabella compatibilità pag. 109

Frame with base and mantel in brushed Biancone marble, shoulders in Bolognini multicolor Jack stone, supports in Peperino to be painted or dressed. Equipped with hot air vents which may be closed depending of type of installation. Wood firebox ME 90/44 R/L (Dim Frame LxWxH 142 x 80 x 97.5 cm.). Compatibility table page 109



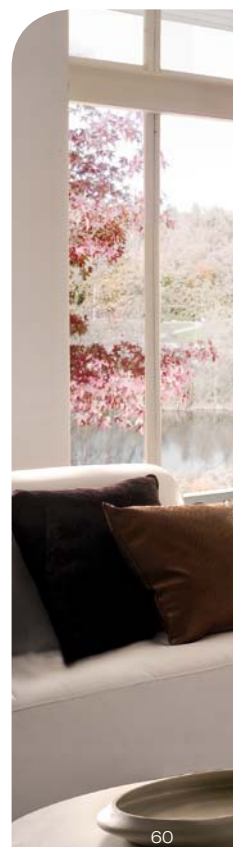
ISTRIA

Cornice in pietra Moka Cream a mano (in foto focolare a legna HT 600 - Dim Cornice LxPxH 138 x 25 x 122 cm). Tabella compatibilità pag. 110
 Frame in Moka Cream stone (photo showing wood firebox HT 600 - Dim. Frame LxWxH 138 x 25 x 122 cm.). Compatibility table page 110

MALIBU

Cornice in pietra Zen levigata, pannello posteriore in Acciaio con finitura ruggine. Passe partout in Acciaio verniciato nero (in foto focolare a legna ME 65/60 - Dim Cornice LxPxH 197 x 10 x 111,5 cm). Tabella compatibilità pag. 110

Frame in smoothed Zen stone, rear panel in stainless steel with rusted look finishing. Passe partout in black enamelled stainless steel (photo showing wood firebox ME 65/60 - Dim Frame LxWxH 197 x 10 x 111.5 cm.). Compatibility table page 110





ALGHERO

Cornice in pietra Moka Cream levigata (in foto focolare a legna ME 90/70 - Dim Cornice LxPxH e 150 x 24 x 124,5 cm). Tabella compatibilità pag. 109
Frame in smoothed Moka Cream stone (photo showing wood firebox ME 90/70 - Dim Frame LxWxH 150 x 24 x 124.5 cm.). Compatibility table page 109





VENEZIA

In foto focolare a legna HT 650 - Dim Cornice LxPxH 118 x 30 x 123 cm. Tabella compatibilità pag. 110
 Photo showing wood firebox HT 650- Dim Frame LxWxH 118 x 30 x 123 cm. Compatibility table page 110



VENEZIA

Cornice in pietra Giallo d'Istria antichizzato, passe partout in pietra Giallo d'Istria levigato (in foto focolare a legna HT 600 - Dim Cornice LxPxH 135 x 40 x 115 cm). Tabella compatibilità pag. 110

Frame in antiqued Giallo d'Istria stone slips in smooth Giallo d'Istria stone (photo showing wood firebox HT 600 - Dim. Frame LxWxH 135 x 40 x 115 cm.). Compatibility table page 110



MERANO

Cornice in marmo Rosa Asiago levigato, passe partout e basamento in marmo Rosa Asiago lucido (in foto focolare a legna HT 650 - Dim Cornice LxPxH 117x 20 x 121 cm). Tabella compatibilità pag. 110

Frame in smooth Rosa Asiago marble slips and hearth in polished Rosa Asiago marble (photo showing wood firebox HT 650 - Dim. Frame LxWxH 117 x 20 x 121cm.). Compatibility table page 110



PAVIA

Cornice in marmo Rosa Asiago lucido con passe partout in marmo Nero Ardesia opaco (in foto focolare a legna HT 610 - Dim Cornice LxPxH 142 x 30 x 123 cm). Tabella compatibilità pag. 110

Frame in polished Rosa Asiago marble slips in matt Nero Ardesia (photo showing wood firebox HT 610 - Dim. Frame LxWxH 142 x 30 x 123 cm.). Compatibility table page 110



POMPEI

Rivestimento in Bolognini di Granada Beige antichizzati, rialzo in marmo Granada Beige sabbato, base in pietra Santafigora sabbata. A richiesta cappa in metallo da verniciare. Interno a legna HT 760T (Dim. Riv. LxPxH 157 x 88 x 126 cm alla spalla - H cappa 121 cm - totale da terra 220 cm). Tabella compatibilità pag. 110

Surround in Bolognini of antiqued Bolognini of Granada Beige, supports in sanded Granada Beige, base in sanded Santafigora stone, metal breast to be painted on request. Wood firebox HT 760T (Dim Surround LxWxH 157 x 88 x 126 cm. to shoulder - H of breast 121 cm. - total from floor 220 cm.). Compatibility table page 110



MODERNI

Arricchiscono il tono di ogni ambiente grazie all'uso di un materiale ricercato come il marmo che sottolinea piacevolmente e con raffinatezza la presenza del caminetto, facendone il protagonista di ogni ambiente.

Enriches the tone of any room thanks to the researched material like marble which gracefully underlines the presence of the fireplace as the protagonist in any room with a touch of class.



RIMINI

Rivestimento in Moka Cream sabbiato, base e particolari in marmo tigrato orientale lucido. A richiesta cappa telescopica in metallo da verniciare. Interno a legna HT 760T (Dim. Riv. LxH 98 x 174 cm alla spalla - H cappa 105 cm - totale da terra 201 cm). Tabella compatibilità pag. 110

Surround in sanded Moka Cream, base and particulars in polished oriental striped marble, telescopic type beast in metal to be painted on request. Wood HT 760T (Dim Surround LxH 98 x 174 cm to shoulder - H breast 105 cm - total from floor 201 cm.). Compatibility table page 110



DUBLINO

Rivestimento in marmo Rosa Asiago lucido, rialzo in Moka Cream levigato, spalle in marmo Rosa Asiago antichizzato e marmo Rosa Asiago bocciardato, trave in legno massiccio di Tiglio. A richiesta cappa in metallo da verniciare. Interno a legna HT 650 (Dim. Riv. LxH 100 x 121,5 cm alla trave - H cappa 128,5 cm - totale da terra 250 cm). Tabella compatibilità pag. 110

Surround in polished and antiqued Rosa Asiago marble. Mantel in pale Moka Cream stained lime wood. Metal breast (on request) to be painted. Wood firebox HT 650 (Dim Surround LxH 100 x 121.5 cm. to mantel - H of breast 128.5 cm. - total from floor 250 cm.). Compatibility table page 110



PARMA

Rivestimento in marmo Trani bocciardato, base e frontalino ed inserti in marmo Tigrato Orientale lucido, trave impiallacciata in Noce Nazionale, panca reversibile in marmo Trani bocciardato con base in marmo Tigrato Orientale lucido a richiesta (in foto focolare a legna HT 810 - Dim. Riv. LxPxH 136 x 79 x 107 cm - 79 x 45 x 38 cm panca). Tabella compatibilità pag. 110

Surround in dressed in Trani marble. Hearth, Lintel and inserts In polished Tigrato Orientale marble. Mantel finished In Italian Walnut Veneer (photo showing wood firebox HT 810 - Dim Surround LxWxH 136 x 79 x 107 cm. - Dim bench 79 x 45 x 38 cm.). Reversible left-right. Compatibility table page 110



VALENCIA a parete / wall version

Rivestimento in marmo Trani bocciardato, base, frontalino e spalle in marmo Tigrato Orientale lucido, trave in legno massiccio di Tulipière. A richiesta panca reversibile in marmo Trani bocciardato con ripiano in marmo Tigrato Orientale lucido e cassettone con frontale impiallacciato Noce Nazionale (in foto focolare a legna HT 600 - Dim. Riv. LxPxH 136 x 72 x 106 cm - Dim panca LxPxH 90 x 52 x 38 cm). Tabella compatibilità pag. 110

Surround faced in dressed Trani marble, base, front and sides in polished Tigrato Orientale striped marble. Mantel in solid wood of Tulipière. Drawer, bench and front in Italian Walnut Veneer (photo showing wood firebox HT 600 - Dim Surround LxWxH 136 x 72 x 106 cm. - Dim bench 90 x 52 x 38 cm.). Compatibility table page 110

OVIEDO ad angolo / angle version

Rialzi e spalle in marmo Trani bocciardato. Base, frontalino e modiglioni in marmo Rosa Asiago lucido. Trave impiallacciato in Noce Nazionale (In foto focolare a legna HT 600 - Dim. Riv. LxH 127 x 113 cm). Tabella compatibilità pag. 110

Support and shoulder in dressed Trani. Base, front and modillions in polished Rosa Asiago marble. Mantel hand finished in Italian Walnut Veneer (photo showing wood firebox HT 600 - Dim Surround LxH 127 x 113 cm.). Compatibility table page 110





VALENCIA ad angolo / angle version

In foto focolare a legna HT 810 - Dim. Riv. LxPxH 130 x 86 x 106 cm - Dim panca LxPxH 90 x 52 x 38 cm. Tabella compatibilità pag. 110
 Photo showing wood firebox HT 810 - Dim. Surround 130 x 86 x 106 cm. to mantel - Dim. bench 90 x 52 x 38 cm. Compatibility table page 110





MODENA

Rivestimento con piani, spalle e frontalino in marmo Giallo d'Istria sabbato con particolari lucidi, trave impiallacciata in Noce Nazionale. A richiesta Cassettone estraibile con frontale impiallacciato in Noce Nazionale (in foto focolare a legna HT 810 - Dim. Riv. LxPxH 195 x 82 x 108 cm). Tabella compatibilità pag. 110
 Surround in sanded Giallo d'Istria, hearth and details in polished Giallo d'Istria. Mantel and drawer finished in walnut veneer (photo showing wood firebox HT 810 right corner version also available left corner version - Dim. Surround LxWxH 195 x 82 x 108 cm.). Compatibility table page 110



PERUGIA

Rivestimento in marmo Trani bocciardato, base e frontalino in marmo Rosa Asiago lucido, trave in legno massiccio di Faggio (in foto focolare a legna HT 810 - Dim. Riv. LxPxH 131 x 79 x 106 cm). Tabella compatibilità pag. 110
 Surround in dressed Trani marble hearth, Lintel and slips in polished Rosa Asiago marble. Mantel in solid beech wood (photo showing wood firebox HT 810 - Dim. Surround LxWxH 131 x 79 x 106 cm.). Compatibility table page 110



PICCOLI

Un caminetto suscita il suo fascino anche se di piccole dimensioni. La collezione "Piccoli" è stata progettata con soluzioni che ne agevolano l'installazione, assicurando sempre il massimo risultato estetico.

Small yet fascinating. The " Piccoli" collection was created for easy installation, and always assures the maximum in an appealing flame which warms the home.



PADOVA

Rivestimento con rialzo, spalle e trave in marmo Biancone levigato, base in marmo Silva Oro lucido (in foto focolare a legna 510A - Dim. Riv. LxPxH 150 x 86 x 104 cm). Tabella compatibilità pag. 110

Surround with base in smooth Biancone marble, hearth in polished Silva Oro marble (photo showing wood firebox 510A - Dim. Surround LxWxH 150 x 86 x 104 cm. - left corner version - also available in right corner version. Compatibility table page 110



CLES

Rivestimento in pietra Giallo Dorato scapezzata a mano, base in marmo Verdello lucido, frontalino in pietra Giallo Dorato levigato, trave in legno massiccio lamellare di Rovere. Battiscopa in Tuliupiè (in foto focolare a legna 510A - Dim. Riv. LxPxH 79 x 79 x 106 cm). Tabella compatibilità pag. 110

Surround in Giallo Dorato stone hand split. Hearth in Verdello marble. Mantel in solid wood of Rovere. Bottom skirting (photo showing wood firebox 510A - Dim. Surround LxWxH 79 x 79 x 106 cm.). Compatibility table page 110



VELLETRI senza vano / without compartment

In Bolognini di Travertino Giallo Playa antichizzati e fugati a mano. base e frontalino in Travertino Giallo Playa lucido. Trave in legno massiccio di Abete antichizzato. Suporto in ferro verniciato per cappa (in foto focolare a legna 510A - Dim. Riv. LxPxH 83 x 83 x 106 cm). Tabella compatibilità pag. 110

In Bolognini di Giallo Playa Travertine, antiqued and chased by hand. Base and front in polished Giallo Playa travertine. Mantel in antiqued finished solid Spruce. Enamelled iron hood support (in photo showing wood firebox 510A - Dim. Surround LxWxH 83 x 83 x 106 cm.). Compatibility table page 110



RODI

Rivestimento con rialzo, spalle e trave in marmo Trani bocciardato, piano in marmo Verdello lucido, battiscopa in legno ramino (in foto focolare a legna 510A - Dim. Riv. LxPxH 79 x 79 x 104 cm). Tabella compatibilità pag. 110

Surround in dressed Trani marble. Hearth in Verdello marble Ramin skirting (photo showing wood inset 510A - Dim. Surround LxWxH 79 x 79 x 104 cm.). Compatibility table page 110



CAPUA a parete / wall version

Rivestimento in pietra Giallo d'Istria bocciardata e levigata a mano, base e spalle frontali in pietra Giallo d'Istria levigata. Spalle e rialzi in Bolognini di Travertino Scabas antichizzati e fuggati a mano, trave in legno massiccio di Abete antichizzato. A richiesta, panca in Bolognini di Travertino Scabas antichizzati e fuggati a mano con ripiano in legno massiccio di Abete antichizzato e cassettoni estraibili con frontale in legno massiccio di Abete antichizzato. Interno a legna HT 750 (Dim. Riv. LxPxH 150 x 91,5 x 114 cm - Dim panca 91,5 x 49,5 x 39 cm). Tabella compatibilità pag. 111

Surround in dressed Giallo d'Istria stone smoothed by hand, base and supports in polished Giallo d'Istria. Returns and sides in Bolognini of scabas travertine antiqued and tooled by hand. Mantel in antiqued solid Spruce. On request bench on Bolognini of Scabas travertine marble, antiqued and tooled by hand, with shelf in antiqued solid Spruce, Walnut colour. Drawer in solid Spruce finished in unique Walnut stain. Wood firebox HT 750 (Dim. Surround LxWxH 150 x 91.5 x 114 cm. - Dim. bench 91.5 x 49.5 x 39 cm.). Compatibility table page 111



RUSTICI

I rivestimenti di questa collezione realizzati con un'ampia gamma di pietre naturali, mattoni in cotto e abbinati ad elementi in legno donano all'ambiente un tocco caldo e ospitale che richiama la tradizione del focolare.

The surrounds of this collection created from a vast range of natural stones, cotto bricks and wood elements create a warm and hospitable atmosphere which recollects the tradition.



CAPUA ad angolo / angle version

Interno a legna HT 750 (Dim. Riv. LxPxH 114 x 114 cm). Tabella compatibilità pag. 111

Wood firebox HT 750 (Dim. Surround LxWxH 114 x 114 cm.). Compatibility table page 111



ARGO ad angolo / angle version

In foto focolare a legna HT 600 - Dim. Riv. LxPxH 129 x 86 x 114 cm. Tabella compatibilità pag. 110

Photo showing wood firebox HT 600 - Dim. Surround LxWxH 129 x 86 x 114 cm. Compatibility table page 110





ARGO a parete / wall version

Rivestimento in Bolognini di Travertino chiaro scapazzati e fugati a mano, base e modiglioni in marmo Rosa Asiago antichizzato, trave in legno massiccio di Abete antichizzato (in foto focolare a legna HT 600 - Dim. Riv. LxPxH 143 x 86 x 114 cm). Tabella compatibilità pag. 110

Surround In Bolognini of chipped clear travertine and hand chased, base and modules in antiqued Rosso Asiago, mantel in antiqued solid Spruce (photo showing wood firebox HT 600 - Dim. Surround LxWxH 143 x 86 x 114 cm.). Compatibility table page 110



CERVIA

Rivestimento in Bolognini di Travertino Giallo Playa antichizzati e fugati a mano, base in pietra Giallo d'Istria rullata. A richiesta, cappa telescopica in metallo da verniciare. Interno a legna HT 760T (Dim. Riv. L x H 97 x 149 cm alla spalla - H cappa 105 cm - totale da terra 201 cm). Tabella compatibilità pag. 111

Surround in Bolognini of antiqued Giallo Playa Travertine chased by hand, base in roll pinned Giallo d'Istria. On request, telescopic metal breast to be painted. Wood firebox HT 760T (Dim. Surround L x H 97 x 149 cm. to shoulder - H of breast 105 cm. - total from floor 201 cm.). Compatibility table page 111

FRANCIA ad angolo / angle version

Rivestimento in marmo Giallo d'Istria antichizzato, spalle e rialzi laterali in Bolognini di Travertino Giallo Playa antichizzati e fugati a mano, trave in legno massiccio di Abete. A richiesta, cappa in metallo da verniciare (in foto focolare a legna HT 655E - Dim. Riv. LxPxH 100,5 x 116,5 cm - H cappa 94 cm - H Totale da terra 210,5 cm). Disponibile anche nella versione a Parete. Tabella compatibilità pag. 111

Surround in antiqued Giallo d'Istria marble. Shoulders and side supports in Bolognini of antiqued Giallo Playa travertine hand chased, mantel in antiqued solid Spruce wood. On request, metal breast to be painted (photo showing wood firebox HT 655E - Dim. Surround LxWxH 100.5 x 116.5 cm. - H of breast 94 cm. - Total H from floor 210.5 cm.) Also available wall version. Compatibility table page 111



ROMA

Rivestimento in Bolognini di Travertino Scabas antichizzati e fugati a mano, base e frontalino in pietra Giallo d'Istria antichizzata, trave e panca impiallacciati in Noce Nazionale. A richiesta, cassettoni estraibili con frontale impiallacciato in Noce Nazionale (in foto focolare a legna HT 810 - Dim. Riv. LxPxH 225 x 104 x 121 cm). Tabella compatibilità pag. 111

Surround in blocks of Scabas travertine, antiqued finished and chased by hand. Hearth and Lintel in antiqued finished Giallo d'Istria stone. Mantel and bench finished in Italian Walnut. On request drawer with front finished in Italian Walnut Veneer (photo showing wood firebox HT 810 - Dim. Surround LxWxH 225 x 104 x 121 cm.). Compatibility table page 111



LIVIGNO

Rivestimento in Bolognini di Travertino Scabas antichizzati e fucati a mano, base in marmo Rosso Asiago lucido, frontalino e modiglioni in pietra Giallo d'Istria levigata, trave in legno massiccio di Abete antichizzato (in foto focolare a legna HT 600 - Dim. Riv. LxPxH 143 x 60 x 107 cm). Tabella compatibilità pag. 111
 Surround in Bolognini of Scabas travertine, antiqued finished and chased by hand. Hearth in polished Rosso Asiago marble, Lintel and Modillion in smooth Giallo d'Istria stone. Mantel in antiqued solid Spruce (photo showing wood firebox HT 600 - Dim. Surround LxWxH 143 x 60 x 107 cm.). Compatibility table page 111



BASSANO ad angolo / angle version

Rivestimento in Bolognini di Travertino Scabas antichizzati e fugati a mano, base e frontalino in marmo Rosso Asiago lucido, trave in legno massiccio di Abete antichizzato. A richiesta, panca reversibile in Bolognini di Travertino Scabas antichizzati e fugati a mano con ripiano in legno massiccio di Abete antichizzato. Interno a legna HT 750 (Dim. Riv. LxH 110 x 113 cm - Dim panca 80 x 54 x 38 cm). Tabella compatibilità pag. 111

Surround in Bolognini of antiqued and hand chased Scabas travertine, base and front in polished Rosso Asiago marble, mantel in antiqued solid Spruce. On request, reversible bench in blocks of antiqued, hand chased Scabas travertine with antiqued solid Spruce shelf. Wood firebox HT 750 (Dim. Surround LxH 110 x 113 cm. - Dim bench 80 x 54 x 38 cm.). Compatibility table page 111

BARGA ad angolo / angle version

Rivestimento in pietra Giallo d'Istria sabbata, base e passe partout in pietra Giallo d'Istria spazzolata, spalle in Bolognini di Travertino Scabas antichizzati e fugati a mano, trave e battiscopa impiallacciati in Noce Nazionale (in foto focolare a legna HT 610 - Dim. Riv. LxH 135,5 x 118 cm). Disponibile anche la versione a Parete. Tabella compatibilità pag. 111

Surround in sanded Giallo d'Istria, base and passe partout in brushead Giallo d'Istria, supports in Bolognini of scabas travertine marble antiqued and chased by hand. Mantel and skirting base board in finished in Italian Walnut Veneer (photo showing wood firebox HT 610 - Dim. Surround LxH 135.5 x 118 cm.). Available in wall version. Compatibility table page 111





ASTI

Rivestimento in Bolognini di Travertino Scabas antichizzati e fugati a mano, base in marmo Rosso Asiago lucido, frontalino e modiglioni in pietra Giallo d'Istria levigata, trave in legno massiccio di Abete antichizzato (in foto focolare a legna HT 600 - Dim. Riv. LxH 119,5 x 107 cm). Tabella compatibilità pag. 110
 Surround in Bolognini of Scabas travertine, antiqued and chased by hand. Hearth in polished Rosso Asiago marble, Lintel and Modillion in smooth Giallo d'Istria stone. Mantel in antiqued solid spruce (photo showing wood firebox HT 600 - Dim. Surround LxH 119.5 x 107 cm.). Compatibility table page 110





FAENZA ROSSO

Rivestimento in mattoncini di Cotto fugati a mano, base in marmo Rosso Asiago lucido. Frontalino, basi laterali e modiglione in pietra Giallo d'Istria levigata, trave in legno massiccio di Abete antichizzato. A richiesta, panca reversibile in mattoncini di Cotto fugati a mano e ripiano in legno massiccio di Abete antichizzato (in foto focolare a legna HT 810 - Dim. Riv. LxPxH 117 x 79 x 109 cm - Dim. panca 80 x 54 x 38 cm). Tabella compatibilità pag. 111

Surround in hand chased Clay bricks. Hearth in polished Rosso Asiago marble and smooth Giallo d'Istria stone. Side bases, lintel and Modillion in smooth Giallo d'Istria stone. Mantel in antiqued solid Spruce. On request reversible bench with hand chased Clay bricks and base in antiqued solid Spruce wood (photo showing wood firebox HT 810 - Dim. Surround LxWxH 117 x 79 x 109 cm. - Dim. bench 80 x 54 x 38 cm.). Compatibility table page 111





FAENZA giallo

Rivestimento in mattoncini di Cotto fuggati a mano, base, frontalino e modiglione in pietra Giallo d'Istria levigata, trave in legno massiccio di Abete antichizzato. A richiesta, panca reversibile in mattoncini di Cotto fuggati a mano e ripiano in legno massiccio di Abete antichizzato (in foto focolare a legna HT 801 - Dim. Riv. LxPxH 137 x 91 x 109 cm - Dim. panca 80 x 54 x 38 cm). Tabella compatibilità pag. 111

Surround in hand chased Clay bricks. Hearth, lentil and modillion in smooth Giallo d'Istria stone. Mantel in antiqued solid Spruce. On request reversible bench with hand chased Clay bricks and base in antiqued solid Spruce wood (photo showing wood HT 810 - Dim. Surround LxWxH 117 x 79 x 109 cm. - Dim. bench 80 x 54 x 38 cm.). Compatibility table page 111



DOBBIACO

Rivestimento in Bolognini di Travertino Scabas antichizzati e fuggati a mano. Base, frontalino e particolari spalle in pietra Giallo d'Istria levigata, trave in legno massiccio di Abete antichizzato. A richiesta, panca reversibile in Bolognini di Travertino Scabas antichizzati e fuggati a mano con ripiano in legno massiccio di Abete antichizzato, cassettoni estraibili con frontale in legno massiccio di Abete antichizzato e cappa in metallo da verniciare. Interno a pellet MP 970 (Dim. Riv. LxPxH 120 x 93 x 132 cm - Dim panca 102 x 57,5 x 38 cm - H cappa 96 cm - totale da terra 228 cm). Tabella compatibilità pag. 111

Surround in Bolognini of antiqued Scabas travertine chased by hand. Base, front and shoulders in polished Giallo d'Istria stone and chased by hand with antiqued solid Spruce shelf. On request a reversible bench in Bolognini of antiqued Scabas travertine chased by hand with shelf in solid antiqued Spruce, extractable drawer with front in antiqued solid Spruce and metal breast to be painted. Pellet firebox MP 970 (Dim. Surround LxWxH 120 x 93 x 132 cm. - Dim. bench 102 x 57.5 x 38 cm. - H of hood 96 cm. - total from floor 228 cm.). Compatibility table page 111

IMOLA giallo

Rivestimento in mattoncini di Cotto fugati a mano, frontalino, base e modiglioni in pietra Giallo d'Istria levigata, trave in legno massiccio di Abete antichizzato (in foto focolare a legna HT 600 - Dim. Riv. LxPxH 119,5 x 109 cm). Tabella compatibilità pag. 111

Surround in Clay bricks chased by hand, front, base and modules in polished Giallo d'Istria stone, mantel in antiqued solid Spruce (photo showing wood firebox HT 600 - Dim. Surround LxWxH 119.5 x 109 cm.). Compatibility table page 111



IMOLA ROSSO

Rivestimento in mattoncini di Cotto fugati a mano, base centrale in marmo Rosso Asiago lucido, frontalino, basi laterali e modiglioni in pietra Giallo d'Istria levigata, trave in legno massiccio di Abete antichizzato (in foto focolare a legna HT 600 - Dim. Riv. LxH 119,5 x 115 cm). Tabella compatibilità pag. 111

Surround in hand chased Clay bricks, Hearth in polished Rosso Asiago marble and smooth Giallo d'Istria stone. Lintel and Modillion in smooth Giallo d'Istria stone, mantel in antiqued solid Spruce (photo showing wood firebox HT 600 - Dim. Surround LxH 119.5 x 115 cm.). Compatibility table page 111



BOLZANO

Rivestimento in Bolognini di Travertino Scabas antichizzati e fuggati a mano, base in Rosso Asiago lucido, frontalino e modiglione in pietra Giallo d'Istria levigata, trave in legno massiccio di Abete antichizzato. A richiesta, panca reversibile in Bolognini di Travertino Scabas antichizzati e fuggati a mano con ripiano in legno massiccio di Abete antichizzato (in foto focolare a legna HT 810 - Dim. Riv. LxPxH 137 x 91 x 107 cm - Dim panca 80 x 54 x 38 cm). Tabella compatibilità pag. 111 Surround in Bolognini of antiqued Scabas travertine chased by hand, base in polished Rosso Asiago, front and module in polished giallo d'Istria, mantel in antiqued solid Spruce. On request a reversible bench in Bolognini of antiqued Scabas travertine chased by hand with shelf in solid antiqued Spruce (photo showing wood firebox HT 810 - Dim. surround LxWxH 137 x 91 x 107 cm. - Dim. bench 80 x 54 x 38 cm.). Compatibility table page 111



LUCCA a parete / wall version

In pietra Giallo Dorato levigata. Base e particolari delle spalle in Mattoni fugati a mano. Trave in legno massiccio di Abete anticizzato. Panca dx/sx reversibile in pietra Giallo Dorato levigata con piano in legno massiccio di Abete anticizzato. Cassettone estraibile e mensola in legno massiccio di Abete anticizzato (in foto focolare a legna HT 700 - Dim. Riv. LxPxH 136,5 x 87 x 121 cm - Dim. panca 84 x 54 x 43 cm). Tabella compatibilità pag. 111

In smooth Giallo Dorato stone. Base and side details in hand chased bricks. Mantel in antiqued solid Spruce. Reversible L/R bench in smooth Giallo Dorato stone with top in antiqued solid Spruce. Removable drawer and wood shelf (in photo showing wood firebox HT 700 - Dim. Surround LxWxH 136.5 x 87 x 121 cm. - Dim Bench 84 x 54 x 43 cm.). Compatibility table page 111



VIAREGGIO rosso ad angolo 45 / angle version 45

Rivestimento in Peperino da tinteggiare o da rivestire, base e particolari spalle in pietra Giallo d'Istria lucida, trave in legno massiccio di Abete. A richiesta, panca reversibile in Peperino con ripiano in legno massiccio di Abete (in foto focolare a legna MA 261 - Dim. Riv. LxH 132,5 x 112 cm - Dim panca 70 x 42 x 38 cm). Disponibile anche nella versione a Parete e ad Angolo 90°. Tabella compatibilità pag. 111

Surround in Peperino to be painted or dressed. Base and shoulders are in polished Rosso Asiago marble, mantel in solid Spruce. On request, reversible bench in Peperino with shelf in solid Spruce (photo showing wood firebox MA 261 - Dim Surround LxH 132.5 x 112 cm. - Dim bench 70 x 42 x 38 cm. Also available wall and 90° angle version). Compatibility table page 111



VIAREGGIO giallo a parete / wall version

RIVESTIMENTO in Peperino da tinteggiare o da rivestire, base e particolari spalle in pietra Giallo d'Istria lucida, trave in legno massiccio di Abete. A richiesta, panca reversibile in Peperino con ripiano in legno massiccio di Abete (in foto focolare a legna HT 610 - Dim Riv 135 x 85 x 112 cm alla trave - Dim panca 70 x 50 x 38 cm). Disponibile anche nella versione ad Angolo 45° e 90°. Tabella compatibilità pag. 111

SURROUND in Peperino to be painted or dressed. Base and shoulders are in polished Rosso Asiago marble, mantel in solid Spruce. On request, reversible bench in Peperino with shelf in solid Spruce (photo showing wood firebox HT 610 - Dim Surround 135 x 85 x 112 cm. to mantel - Dim bench 70 x 42 x 38 cm. Also available 45° and 90° angle versions). Compatibility table page 111



VIAREGGIO giallo ad angolo 90 / angle version 90

Rivestimento in Peperino da tinteggiare o da rivestire, base e particolari spalle in pietra Giallo d'Istria lucida, trave in legno massiccio di Abete. A richiesta, panca reversibile in Peperino con ripiano in legno massiccio di Abete (in foto focolare a legna HT 810 - Dim. Riv. LxPxH 135 x 85 x 108 cm - Dim panca 70 x 50 x 38 cm). Disponibile anche nella versione a Parete e ad Angolo 45°. Tabella compatibilità pag. 111

Surround in Peperino to be painted or dressed. Base and shoulders are in polished Rosso Asiago marble, mantel in solid Spruce. On request, reversible bench in Peperino with shelf in solid Spruce (photo showing wood firebox HT 810 - Dim. Surround LxWxH 135 x 85 x 108 cm - Dim. bench 70 x 42 x 38 cm). Available also 45° angle version. Compatibility table page 111



SESTRIERE

Rivestimento in Bolognini di Travertino Giallo Playa antichizzati e fucati a mano, struttura del forno in Travertino Scabas bocciardato a mano. Volte in Bolognini di Travertino Giallo Playa antichizzati e fucati a mano, piano base e frontali in Travertino Giallo Playa lucido, trave e mensola in legno massiccio di Abete antichizzato (in foto focolare a legna MA 281 D/S - Dim. Riv. LxPxH 228 x 123 x 162 cm). Tabella compatibilità pag. 111

Surround in Bolognini di Giallo Playa travertine, antiqued and finished and chased by hand. Hearth and lintel in polished Giallo Playa travertine. The oven surround is in hand dressed Scabas travertine. Arches in Bolognini of Giallo Playa travertine, antiqued finished and chased by hand. Mantel and shelf in antiqued solid Spruce (photo showing firebox MA 282 D/S - Dim. Surround LxWxH 228 x 123 x 162 cm.). Compatibility table page 111



COTTURA

I rivestimenti della linea "Cottura" regalano all'ambiente l'intramontabile calore del fuoco e assicurano una soluzione di grande utilità per una cucina del tutto speciale con gustosissimi piatti preparati alla brace o nel forno a legna.

The surrounds which belong to the "Cottura" collection obey the pleasure of warmth from the fire, at the same time provide useful solutions for the chef in the family with delicious grilling or wood oven cooking capabilities.



OLBIA a parete / wall version

Rivestimento con struttura in moduli di cemento alleggerito predisposti per intonaco o rivestimenti murali, piano base e frontalino in marmo Rosso Asiago lucido, trave in legno massiccio di Abete (in foto focolare a legna MA 281 - Dim. Riv. LxPxH 218 x 95 x 134 cm). Disponibile anche nella versione ad Angolo. Tabella compatibilità pag. 111

Surround in light weight cement to be painted on site. Hearth and lintel in polished Rosso Asiago marble. Mantel in solid Spruce wood (photo showing firebox MA 281 - Dim. surround LxWxH 218 x 95 x 134 cm.). Available in Angle version. Compatibility table page 111



CORTINA con forno Chef 102 / with oven Chef 102

Rivestimento in Peperino e moduli di cemento alleggerito predisposto per intonaci o rivestimenti murali. Base, particolari spalle e frontalino in marmo Rosa Asiago lucido, trave e mensola in legno massiccio di Abete antichizzato. A richiesta, cassettoni estraibile con frontale in legno massiccio di Abete antichizzato. Interno a legna MA 282 D/S - CHEF 102 (Dim. Riv. LxPxH 136 x 107 x 143 cm - H 159 alla mensola). Tabella compatibilità pag. 111

Surround in Peperino and modules of light weight cement made to be finished. Base shoulders and front in polished Rosa Asiago marble, mantel and shelf in antiqued solid Spruce. On request, extractable drawer with front in antiqued solid Spruce. Wood firebox MA 282 D/S - CHEF 102 (Dim. Surround LxWxH 136 x 107 x 143 cm. - H 159 cm to shelf). Compatibility table page 111





CORTINA senza forno / without oven

Rivestimento in Peperino e moduli di cemento alleggerito predisposto per intonaci o rivestimenti murali, base, particolari spalle e frontalino in marmo Rosa Asiago lucido, trave e mensola in legno massiccio di Abete antichizzato. A richiesta, cassettone estraibile con frontale in legno massiccio di Abete antichizzato. Interno a legna MA 282 D/S (Dim. Riv. LxPxH 136 x 107 x 143 cm). Tabella compatibilità pag. 111

Surround in Peperino and modules of light weight cement made to be finished. Base shoulders and front in polished Rosa Asiago marble, mantel and shelf in antiqued solid Spruce. On request, extractable drawer with front in antiqued solid Spruce. Wood firebox MA 282 D/S (Dim. Surround LxWxH 136 x 107 x 143 cm.). Compatibility table page 111



CORTINA con forno Chef 72 / with oven Chef 72

Rivestimento in Peperino e moduli di cemento alleggerito predisposto per intonaci o rivestimenti murali. Base, particolari spalle e frontalino in marmo Rosa Asiago lucido, trave e mensola in legno massiccio di Abete antichizzato. A richiesta, cassettone estraibile con frontale in legno massiccio di Abete antichizzato. Interno a legna MA 282 D/S - CHEF 72 - Dim. Riv. LxPxH 216 x 107 x 143 cm - H 159 alla mensola). Tabella compatibilità pag. 111

Surround in Peperino and modules of light weight cement made to be finished. Base shoulders and front in polished Rosa Asiago marble, mantel and shelf in antiqued solid Spruce. On request, extractable drawer with front in antiqued solid Spruce. Wood firebox MA 282 D/S - CHEF 72 (Dim. Surround LxWxH 216 x 107 x 143 cm. - H 159 cm to shelf). Compatibility table page 111



MAREMMA

Rivestimento con struttura in moduli di cemento alleggerito predisposti per intonaco o rivestimenti murali, piano base in marmo Rosso Asiago lucido, frontalino, mensola, cornice per forno Le Gourmet, cappa per cucina ad incasso e supporto in acciaio verniciato per cappa, trave e portina in legno massiccio di Abete. A richiesta, cassettoni ed elementi di prosecuzione (in foto focolare a legna MA 281 e Chef 72 - Dim. Riv. LxPxH 255 x 95 x 150 cm). Disponibile con piano base in marmo Rosa Asiago invecchiato a scelta. Tabella compatibilità pag. 111

Surround in light weight cement to be painted on site. Hearth in polished Rosso Asiago marble, front, shelf oven frame Le Gourmet, breast for kitchen inserted with enamelled steel support. Surround in blocks of Rosso Asiago and antiqued scabas travertine with detailed in aged Rosso Asiago marble. Mantel, chest and door in solid Spruce. On request drawer and add on elements for housing sinks and work tops doors in solid Spruce (photo showing wood firebox MA 281 and Chef 72 - Dim. Surround LxWxH 255 x 95 x 150 cm.). Available in antiqued Rosa Asiago base. Compatibility table page 111





MAREMMA con tozzetti / with tozzetti

Rivestimento con struttura in moduli di cemento alleggerito predisposti per intonaco o rivestimenti murali, piano base in marmo Rosa Asiago invecchiato, spalle in tozzetti di marmo Rosa Asiago e Travertino Scabas antichizzato con particolari in marmo Rosa Asiago invecchiato. Frontalino, cappa per cucina ad incasso e supporto in acciaio verniciato per cappa. Trave, cassettone e portina in legno massiccio di Abete (in foto focolare a legna MA 281 - Dim. Riv. LxPxH 255 x 95 x 150 cm). Tabella compatibilità pag. 111

Surround with tozzetti base in light weight cement modules to be painted on site. Hearth in antiqued Rosa Asiago marble, shoulders in tozzetti of Rosa Asiago and antiqued Scabas travertine with profiles in aged Rosa Asiago marble. Front, kitchen breast inserted with enamelled steel support. Mantel, chest and door in solid Spruce wood (photo showing wood firebox MA 281 - Dim. Surround LxWxH 255 x 95 x 150 cm.). Compatibility table page 111





FOCOLARI / FIREBOXES

Ad ogni casa, ad ogni famiglia e ad ogni stile di vita corrisponde il caminetto ideale. L'ampia gamma di prodotti Piazzetta ti consente di scegliere il combustibile, le caratteristiche estetiche e funzionali, le prestazioni e la potenza del tuo caminetto, assieme alla giusta qualità e assistenza.

In every house, and in every style of home there is a complementary fireplace that is ideal. The vast Piazzetta product range allows you to choose the fuel, aesthetics and functional characteristics, performance and various power levels of your fireplace, partnered with great quality and service.



M360 MONOBLOCCHI PANORAMICI

PANORAMIC FIREBOXES



Mod. M360 Q



Mod. M360 T

DOPPIO SISTEMA A SALISCENDI MOTORIZZATO

Innovativo, pratico, sicuro.

CAPPA SOSPESA

Forme esclusive ed eleganti.

WIDE SCREEN FIRE

Ampia visione della fiamma.

PIANO FUOCO AMPIO E PROFONDO

Geometria esclusiva e praticità di utilizzo.

STRUTTURA IN ACCIAIO

Solidità e durata.

INNOVATIVO DEFLETTORE FUMI

Espressione di tecnologia e ricerca.

SISTEMA DI REGOLAZIONE FUMI

Controllo ottimale della combustione.

MOTOR-DRIVEN DOUBLE RISE N'FALL SYSTEM

Innovative, practical, safe.

SUSPENDED HOOD

Exclusively elegant shapes and sizes.

WIDE SCREEN FIRE

The flame in full view.

LARGE AND DEEP GRATE

Exclusively shaped and practical.

STEEL STRUCTURE

Solid and durable.

INNOVATIVE SMOKE BAFFLE PLATE

A sign of technology and research.

FLAWLESS COMBUSTION

Reduced emissions in the environment.

- **Struttura:** in acciaio verniciato con focolare chiuso con vetro ceramico panoramico, resistente a 750°C
- **Focolare:** in Aluker® con paralegna
- **Cappa:** in acciaio, verniciata nera o bianca a scelta. Con profilo per realizzazione in cartongesso per modello M360 Q
- **Piano fuoco:** in Aluker® e griglia in ghisa
- **Copribordo:** nero o bianco con profilo per realizzazione in cartongesso per modello M360 Q
- **Apertura:** a saliscendi con sistema motorizzato elettricamente
- **Aria primaria:** predeterminata
- **Aria secondaria:** predeterminata
- **Scarico fumi:** superiore
- **Registro fumi:** regolabile manualmente, con maniglia removibile
- **Cassetto cenere:** estraibile dal focolare
- **Combustibile:** legna
- **Riscaldamento:** a convezione naturale e irraggiamento
- **Structure:** enamelled steel, closed firebox rise and fall opening of 360° panoramic glass
- **Firebox:** in Aluker® with fireguard
- **Hood:** in steel, painted black or white
With trim to plasterboard on model M360 Q
- **Fire pit:** in Aluker® and cast-iron
- **Edge trim:** black or white trim for plasterboard application for model M360 Q
- **Opening:** rise and fall door operated electrically
- **Primary air:** fixed
- **Secondary air:** fixed
- **Flue outlet:** top
- **Flue damper:** manually adjustable with removable handle
- **Ash pan:** removable
- **Fuel:** wood
- **Heating:** natural convection and radiant

MODELLO MODEL	VERSIONE VERSION	DIMENSIONI DIMENSIONS LxPxH / LxWxH	BOCCA FOCOLARE FIREBOX OPENING LxP / LxW	PIANO FUOCO FIREBOX SURFACE LxPxH / LxWxH	POT. MAX MAXIMUM OUTPUT	SCARICO FUMI FLUE OUTLET	PESO WEIGHT
M 360 Q	□	86 x 86 x 61 cm	72 x 40 x 72 cm	Ø 57 cm	16,4 kW	Ø 25 cm	222 kg
M 360 T *	○	Ø 100 x 61 cm	Ø 84 x 40 cm	Ø 70 cm	16,4 kW	Ø 25 cm	318 kg
M 360 T **	○	Ø 100 x 61 cm	Ø 84 x 40 cm	Ø 70 cm	16,4 kW	Ø 25 cm	276 kg

* Cappa Cilindrica / Cylindrical hood ** Cappa Conica / Conical hood



MA SL

MONOBLOCCHI CON ANTA SALISCENDI FIREBOXES WITH RISE N'FALL DOOR



Mod. MA 264 SL



Mod. MA 272 SL

ANTA SALISCENDI
Pratica e sicura.

STRUTTURA IN ACCIAIO
Solidità ed efficienza termica.

WIDE SCREEN FIRE
Ampia visione della fiamma.

EASY CLEANING
Manutenzione facile e veloce.

COOKING-PRO
Kit cottura optional.

SEMPLICITÀ D'INSTALLAZIONE
Riduce i tempi e i costi della posa.

RISE N'FALL DOOR
Practical and safe.

STEEL STRUCTURE
Solid and durable.

WIDE SCREEN FIRE
The flame in full view.

EASY CLEANING
Quick and easy maintenance.

COOKING-PRO
Optional cooking kit.

EASY TO INSTALL
Installation times and costs are reduced.

- **Struttura:** in acciaio verniciato con foc. chiuso
- **Focolare:** in Aluker®
- **Piano fuoco:** in ghisa
- **Cappa:** in acciaio
- **Apertura:** porta in acciaio verniciato con vetro
- **ceramico autopulente resistente a 750°C.** Apribile a saliscendi e ad anta per la pulizia
- **Profilo porta:** in acciaio verniciato
- **Maniglia:** in acciaio verniciato
- **Aria primaria:** regolabile manualmente
- **Aria secondaria:** predeterminata
- **Scarico fumi:** superiore
- **Registro fumi:** con valvola regolab. manualm.
- **Cassetto cenere:** estraibile dal focolare
- **Combustibile:** legna
- **Riscaldamento:** a convez. naturale e irraggiam.
- **Structure:** enamelled steel, closed firebox
- **Firebox:** in Aluker®
- **Fire pit:** in cast-iron
- **Hood:** in steel
- **Opening:** door in enamelled steel with self-cleaning
- **ceramic glass resistant up to 750 C°.** Rise n'fall door, hinged opening for cleaning
- **Door profile:** in enamelled steel
- **Door handle:** in enamelled steel
- **Primary air:** adjustable manually
- **Secondary air:** fixed
- **Flue outlet:** top
- **Flue damper:** manual
- **Ash pan:** removable
- **Fuel:** wood
- **Heating:** radiant and natural convection

A RICHIESTA

- Kit cottura Cooking Pro
- Kit piedini regolabili
- Kit maniglie per posizionamento

ON REQUEST

- Cooking Pro kit
- Adjustable legs kit
- Positioning handles kit

MODELLO MODEL	VERSIONE VERSION	DIMENSIONI DIMENSIONS LxPxH / LxWxH	BOCCA FOCOLARE FIREBOX OPENING LxPxH / LxWxH	PIANO FUOCO FIREBOX SURFACE LxP / LxW	POT MAX MAXIMUM OUTPUT	SCARICO FUMI FLUE OUTLET	PESO WEIGHT
MA 260 SL	—	85 x 53 x 137 cm	70 x 51 cm	70 x 44 cm	13,5 kW	Ø 20 cm	157 kg
MA 260 B SL	≡	86,5 x 53 x 137,5 cm	70 x 51 cm	70 x 44 cm	13,5 kW	Ø 20 cm	180 kg
MA 261 SL	—	94 x 65 x 143,5 cm	79 x 55 cm	79 x 56 cm	14,5 kW	Ø 25 cm	206 kg
MA 262 SL	—	107,5 x 48 x 160 cm	90,5 x 70 cm	90,5 x 38,5 cm	13 kW	Ø 25 cm	235 kg
MA 263 SL	—	107,5 x 48 x 134 cm	90,5 x 44 cm	90,5 x 38,5 cm	14,5 kW	Ø 25 cm	205 kg
MA 263 B SL	≡	107 x 48 x 134,5 cm	90,5 x 44 cm	90,5 x 38 cm	13,5 kW	Ø 20 cm	190 kg
MA 264 SL	—	135,5 x 48 x 138,5 cm	118,5 x 48,5 cm	118,5 x 38,5 cm	15,5 kW	Ø 25 cm	263 kg
MA 265 SL	—	161,9 x 48 x 133 cm	144,5 x 44 cm	145 x 38,5 cm	16,5 kW	Ø 25 cm	341 kg
MA 266 SL	—	65 x 48 x 188 cm	48,5 x 98 cm	48,5 x 38 cm	13,5 kW	Ø 20 cm	210 kg
MA 270 SL	—	90,4 x 69 x 145,5 cm	90,5 x 55 x 22 cm	76,5 x 57 cm	13,5 kW	Ø 25 cm	220 kg
MA 271 SL	┌	97 x 59,5 x 142 cm	97 x 51 x 53,5 cm	84,5 x 49,5 cm	14 kW	Ø 25 cm	265 kg
MA 272 SL	└	102 x 59 x 135 cm	59 x 51 x 91,5 cm	87 x 47 cm	15,5 kW	Ø 25 cm	295 kg
MA 274 SL	┌	59 x 70 x 135,5 cm	59 x 51 x 59 cm	47 x 47 cm	14,5 kW	Ø 20 cm	235 kg
MA 280 D/S SL	┌└	82 x 50 x 135 cm	75,5 x 51 x 19,5 cm	76 x 45 cm	13,5 kW	Ø 20 cm	160 kg
MA 281 D/S SL	┌└	91,5 x 58 x 135 cm	85,5 x 51 x 18 cm	85,5 x 48,5 cm	14,5 kW	Ø 25 cm	206 kg
MA 283 D/S SL	┌└	96 x 58 x 135 cm	90 x 51 x 51 cm	90 x 51 cm	13 kW	Ø 25 cm	185 kg
MA 284 SL	┌	66 x 66 x 135,5 cm	59 x 51 x 59 cm	55,5 x 55,5 cm	13,5 kW	Ø 20 cm	190 kg
MA 285 D/S SL	┌└	81,5 x 50 x 135,5 cm	75,5 x 51 x 43 cm	75,5 x 39,5 cm	14,5 kW	Ø 20 cm	185 kg



MA MONOBLOCCHI IN ACCIAIO

STEEL FIREBOXES



Mod. MA 282 D/S

STRUTTURA IN ACCIAIO

Solidità e durata.

BUONA RESA TERMICA

Convezione e irraggiamento di qualità.

EASY CLEANING

Manutenzione facile e veloce.

ANTA CON VETRO

Kit anta optional.

COOKING-PRO

Kit cottura optional.

SEMPLICITÀ D'INSTALLAZIONE

Riduce i tempi e i costi della posa.

STEEL STRUCTURE

Solid and durable.

GOOD HEAT OUTPUT

Quality convective and radiant heat.

EASY CLEANING

Quick and easy maintenance.

GLASS DOOR

Optional door kit.

COOKING-PRO

Optional cooking kit.

EASY TO INSTALL

Installation times and costs are reduced.

- **Struttura:** in acciaio verniciato con focolare aperto
- **Focolare:** in Aluker®
- **Piano fuoco:** in ghisa
- **Cappa:** in acciaio
- **Scarico fumi:** superiore
- **Registro fumi:** regolabile manualmente
- **Cassetto cenere:** estraibile dal focolare
- **Combustibile:** legna
- **Riscaldamento:** a convezione naturale e irraggiamento
- **Structure:** enamelled steel, opened firebox
- **Firebox:** in Aluker®
- **Fire pit:** in cast-iron
- **Hood:** in steel
- **Flue outlet:** top
- **Flue damper:** manual
- **Ash pan:** removable
- **Fuel:** wood
- **Heating:** radiant and natural convection

A RICHIESTA

- Kit cottura Cooking Pro
- Kit anta vetro

ON REQUEST

- Cooking Pro kit
- Glass door kit

MODELLO MODEL	VERSIONE VERSION	DIMENSIONI DIMENSIONS LxPxH / LxWxH	BOCCA FOCOLARE FIREBOX OPENING LxPxH / LxWxH	PIANO FUOCO FIREBOX SURFACE LxP / LxW	POT MAX MAXIMUM OUTPUT	SCARICO FUMI FLUE OUTLET	PESO WEIGHT
MA 260	—	80 x 53 x 132 cm	70 x 52 cm	70 x 48 cm	8 kW	Ø 20 cm	120 / 135* kg
MA 261	—	90 x 65 x 140 cm	80 x 56 cm	80 x 59 cm	9 kW	Ø 25 cm	155 / 172* kg
MA 280 D/S	└┐	81 x 50 x 132 cm	76 x 52 x 20 cm	76 x 45 cm	7 kW	Ø 20 cm	115 / 135* kg
MA 281 D/S	└┐	91 x 58 x 132 cm	86 x 52 x 18 cm	86 x 53 cm	7 kW	Ø 25 cm	140 / 160* kg
MA 282 D/S	└┐	91 x 70 x 132 cm	86 x 52 x 30 cm	86 x 65 cm	7 kW	Ø 25 cm	165 / 190* kg

(*) Dati con kit anta / Data with door kit



ME MONOBLOCCHI ESTETICI STILISH FIREBOXES



Mod. ME 90/44



Mod. ME 84/70T

MULTIFUOCO SYSTEM®

Calore perfetto dal pavimento al tetto.

STRUTTURA IN ACCIAIO

Solidità ed efficienza termica.

APERTURA A SALISCENDI

Elegante, pratica e sicura.

PIANO FUOCO AMPIO E PRATICO

Facilità d'uso e capienza.

WIDE SCREEN FIRE

Ampia visione della fiamma.

EASY CLEANING

Manutenzione facile e veloce.

- **Struttura:** in acciaio verniciato
- con focolare chiuso
- **Focolare:** in Aluker®
- **Cappa:** in acciaio
- **Piano fuoco:** in Aluker® e griglia in ghisa
- **Apertura:** porta in acciaio verniciato con vetro ceramico autopulente resistente a 750° C. Apribile a saliscendi e ad anta per la pulizia
- **Maniglia:** a scomparsa con manofredda
- **Profilo porta:** in acciaio verniciato
- **Aria primaria:** regolabile manualmente
- **Aria secondaria:** predeterminata
- **Scarico fumi:** superiore
- **Registro fumi:** automatico e regolabile
- **Cassetto cenere:** estraibile dal focolare
- **Combustibile:** legna
- **Riscaldamento:** a convezione naturale, irraggiamento o ventilazione forzata optional mediante Multifuoco System®, canalizzabile

A RICHIESTA

- Kit Multifuoco System® singolo o doppio a 4 livelli di velocità
- Kit sonda per Multifuoco System® doppio
- Kit piedini regolabili

MULTIFUOCO SYSTEM®

Perfect warmth from the floor to the ceiling.

STEEL STRUCTURE

Solid and thermal efficiency.

RISE N'FALL DOOR

Elegant, practical and safe.

LARGE AND PRACTICAL FIRE PIT

Easy to use and with high capacity.

WIDE SCREEN FIRE

The flame in full view.

EASY CLEANING

Quick and easy maintenance.

- **Structure:** enamelled steel, closed firebox
- **Firebox:** in Aluker®
- **Hood:** in steel
- **Fire pit:** in Aluker® and cast-iron
- **Opening:** door in enamelled steel with self-cleaning ceramic glass resistant up to 750 C°. Rise n'fall door, hinged opening for cleaning
- **Door handle:** hide away and detachable
- **Door profile:** in enamelled steel
- **Primary air:** adjustable manually
- **Secondary air:** fixed
- **Flue outlet:** top
- **Flue damper:** adjustable and automatic
- **Ash pan:** removable
- **Fuel:** wood
- **Heating:** natural convection, radiant and forced ventilation kit optional through Multifuoco System®, ducting

ON REQUEST

- Single or double Multifuoco System® ventilation kit 4 speed
- Multifuoco System® probe sensor kit double
- Adjustable legs

MODELLO MODEL	VERSIONE VERSION	DIMENSIONI DIMENSIONS LxPxH / LxWxH	BOCCA FOCOLARE FIREBOX OPENING LxPxH / LxWxH	PIANO FUOCO FIREBOX SURFACE LxP / LxW	POT MAX MAXIMUM OUTPUT	SCARICO FUMI FLUE OUTLET	PESO WEIGHT
ME 65/60	—	78 x 59 x 160 cm	65,5 x 60,5 cm	60 x 37 cm	12,9 kW	Ø 20 cm	260 kg
ME 70/51	—	82 x 59 x 151 cm	70,5 x 51,5 cm	64 x 37 cm	13,8 kW	Ø 20 cm	260 kg
ME 90/70	—	103 x 59 x 170 cm	90,5 x 70,5 cm	85 x 37 cm	14,6 kW	Ø 25 cm	335 kg
ME 90/44	—	103 x 59 x 144 cm	90,5 x 44,5 cm	85 x 37 cm	14,6 kW	Ø 25 cm	285 kg
ME 90/44 B	—	103 x 60 x 144 cm	90,5 x 44,5 cm	85 x 37 cm	16 kW	Ø 25 cm	365 kg
ME 90/44 D/S	—	96 x 59 x 144 cm	90 x 44,5 x 51 cm	76 x 37 cm	14 kW	Ø 25 cm	285 kg
ME 120/48	—	131 x 59 x 144 cm	118,5 x 48,5 cm	113 x 37 cm	17,3 kW	Ø 25 cm	355 kg
ME 84/70 T	—	92 x 82 x 170 cm	92 x 70,5 x 50 cm	63 x 57 cm	15 kW	Ø 25 cm	332 kg



MT

MONOBLOCCHI THERMO A LEGNA WOOD-BURNING BOILER FIREBOXES



Mod. MT 370



Mod. MT 600

CALDAIA CON PERFORMANCE ELEVATE

Nuova concezione costruttiva.

PIANO FUOCO IN GHISA

Flusso dell'aria primaria perfettamente calibrato.

VASO DI ESPANSIONE APERTO O CHIUSO

Massima flessibilità di installazione.

KIT GRUPPO DI SICUREZZA

Per la massima tranquillità di utilizzo.

KIT SCAMBIATORE RAPIDO E CIRCOLATORE

Acqua calda anche per uso sanitario.

CENTRALINA ELETTRONICA

Gestione facile e sicura.

HIGH PERFORMANCE BOILER

New construction concept.

CAST-IRON FIRE PIT

Perfectly calibrated primary airflow.

OPEN OR CLOSED EXPANSION TANK

Maximum installation flexibility.

SAFETY UNIT KIT

For peace of mind.

RAPID HEAT EXCHANGER AND CIRCULATION PUMP

Hot water also for domestic use.

ELECTRONIC CONTROL UNIT

Easy and safe control.

- **Struttura:** in acciaio verniciato con focolare chiuso
- **Caldia:** in acciaio
- **Focolare:** in Aluker® con paralegna
- **Cappa:** in acciaio
- **Piano fuoco:** in ghisa
- **Apertura:** porta in acciaio con vetro ceramico autopulente resistente a 750°C. Apribile a saliscendi e ad anta per la pulizia
- **Profilo porta:** in acciaio verniciato
- **Maniglia:** in acciaio verniciato con manofredda
- **Aria primaria:** preriscaldata e predeterminata
- **Aria secondaria:** predeterminata
- **Scarico fumi:** superiore
- **Registro fumi:** con valvola regolabile manualmente
- **Deflettore superiore:** ad apertura automatica combinata con registro fumi sui modelli MT360-MT370-MT381
- **Cassetto cenere:** estraibile dal focolare
- **Combustibile:** legna
- **Riscaldamento:** scambio termico all'acqua
- **Structure:** enamelled steel frame, closed firebox
- **Boiler:** in steel
- **Firebox:** in Aluker®
- **Hood:** in steel
- **Fire pit:** in cast-iron
- **Opening:** door in enamelled steel with self-cleaning ceramic glass resistant up to 750°C. Rise n'fall door, hinged opening for cleaning
- **Door profile:** in enamelled steel
- **Door handle:** in enamelled steel detachable
- **Primary air:** fixed and preheated
- **Secondary air:** fixed
- **Flue outlet:** top
- **Flue damper:** manual
- **Top baffle:** opens automatically and connected to manual flue damper on models MT360-MT370-MT381
- **Ash pan:** removable
- **Fuel:** wood
- **Heating:** water heat exchanger

A RICHIESTA

- Gruppo di sicurezza per installazione a vaso aperto / chiuso
- Centralina elettronica con sonda termostatica
- Valvola di sicurezza
- Kit produzione acqua calda sanitaria
- **ON REQUEST**
- Safety unit kit for open / closed tank installation
- Electronic control unit with thermostatic sensor
- Safety valve
- Sanitary hot water kit; wall mount

MODELLO MODEL	VERSIONE VERSION	DIMENSIONI DIMENSIONS LxPxH / LxWxH	BOCCA FOCOLARE FIREBOX OPENING LxPxH / LxWxH	PIANO FUOCO FIREBOX SURFACE LxP / LxW	POTENZA AL FLUIDO OUTPUT TO THE WATER	SCARICO FUMI FLUE OUTLET	PESO WEIGHT
MT 361	—	90,4 x 65,5 x 171 cm	79 x 55 cm	79 x 59 cm	14,5 kW	Ø 25 cm	315 kg
MT 370	∩	90,4 x 69 x 171,5 cm	87 x 55 x 20 cm	75 x 48,5 cm	14,5 kW	Ø 25 cm	305 kg
MT 381 D/S	┌ ┐	90,4 x 65,5 x 171,5 cm	85,5 x 18 x 51 cm	85,5 x 58,6 cm	15,5 kW	Ø 25 cm	315 kg
MT 600	—	84,2 x 60,8 x 168,8 cm	70 x 51 cm	70 x 55,3 cm	13 kW	Ø 20 cm	340 kg
MT 610	—	93x68,6 x 175,8 cm	79 x 55 cm	79 x 63,3 cm	18 kW	Ø 25 cm	365 kg



HT MONOBLOCCHI HIGH TECHNOLOGY HIGH TECHNOLOGY FIREBOXES



Mod. HT 760T

MULTIFUOCO SYSTEM®

Calore perfetto dal pavimento al tetto.

APERTURA A SALISCENDI

Pratica, sicura e precisa.

WIDE SCREEN FIRE

Ampia visione della fiamma.

GRANDI PRESTAZIONI

Elevati rendimenti termici.

KIT ARIA COMBURENTE

Migliora la combustione e ottimizza il rendimento.

CAPPA ORIENTABILE

Massima flessibilità di installazione.

MULTIFUOCO SYSTEM®

Perfect warmth from the floor to the ceiling.

RISE N'FALL DOOR

Practical and safe.

WIDE SCREEN FIRE

The flame in full view.

GREAT PERFORMANCE

High thermal efficiency.

COMBUSTION AIR KIT

This kit improves combustion and optimises efficiency.

ADJUSTABLE FLUE CONNECTOR

Maximum flexibility of installation.

- **Struttura:** in acciaio verniciato con focolare chiuso con piedini regolabili
- **Focolare:** in Aluker® con paralegna (esclusa serie 510-555)
- **Cappa:** in acciaio; in ghisa orientabile per i modelli serie 510-555
- **Piano fuoco:** in ghisa
- **Apertura:** porta in acciaio verniciato con vetro ceramico autopulente resistente a 750°C. Apribile a saliscendi e ad anta per la pulizia. Solo ad anta per i modelli 510A-555E A-555T A
- **Profilo porta:** serie 610-700-801-810-2010-510-555 in acciaio verniciato. Serie 600-650-655-750 in acciaio verniciato o inox a scelta
- **Maniglia:** in acciaio verniciato con manofredda, o in lega con finitura nichelata e impugnatura in materiale silicónico in base al modello
- **Aria primaria:** regolabile manualmente, predeterminata su 600HT
- **Aria secondaria:** predeterminata, regolabile manualmente su 760HT
- **Scarico fumi:** superiore; superiore o posteriore per mod 510-555
- **Registro fumi:** con valvola regolabile manualmente; optional mod 510-555
- **Cassetto cenere:** estraibile dal focolare
- **Combustibile:** legna
- **Riscaldamento:** a convezione naturale, irraggiamento o ventilazione forzata optional mediante Multifuoco System®, canalizzabile

- **Structure:** enamelled steel frame, closed firebox with adjustable legs
- **Firebox:** in Aluker® (not available for 510-555 series)
- **Hood:** in steel; on 510-555 adjustable cast-iron flue connector
- **Fire pit:** in cast iron
- **Opening:** door in enamelled steel with self-cleaning ceramic glass resistant up to 750°C. Rise n'fall door, hinged opening for cleaning. Only hinged door on models 510A-555E A-555T A
- **Door profile:** series 610-700-801-810-2010-510-555 in enamelled steel. Series 600-650-655-750 in enamelled steel or stainless steel optional.
- **Door handle:** in enamelled steel, detachable, in nickled finished alloy and silicon covered handle depending on model
- **Primary air:** manual, fixed on 600HT
- **Secondary air:** fixed, manual on 760HT
- **Flue outlet:** top; top or rear on models 510-555
- **Flue damper:** manual; optional on models 510-555
- **Ash pan:** removable
- **Fuel:** wood
- **Heating:** natural convection, radiant and forced ventilation kit optional through Multifuoco System®

A RICHIESTA

- Kit ventilazione forzata Multifuoco System® singolo o doppio 4 livelli di velocità
- Kit aria comburente per modello 760 HT e serie 510-555
- Bracciere portalegna
- Kit registro fumi per serie 510-555

ON REQUEST

- Single or double Multifuoco System® ventilation kit 4 speed
- Combustion air kit on model 760 HT and series 510-555
- Log retainer
- Manual flue dumper kit on series 510-555

MODELLO MODEL	VERSIONE VERSION	DIMENSIONI DIMENSIONS LxPxH / LxWxH	BOCCA FOCOLARE FIREBOX OPENING LxPxH / LxWxH	PIANO FUOCO FIREBOX SURFACE LxP / LxW	POT MAX MAXIMUM OUTPUT	SCARICO FUMI FLUE OUTLET	PESO WEIGHT
HT 600	—	84 x 55 x 164 cm	70 x 51 cm	70 x 45 cm	16,3 kW	Ø 20 cm	190 kg
HT 610	—	93 x 59 x 171 cm	79 x 55 cm	79 x 49 cm	17,4 kW	Ø 20 cm	200 kg
HT 650	—	67 x 43 x 173 cm	55 x 75 cm	55 x 35 cm	11 kW	Ø 20 cm	190 kg
HT 655 T	∩	67 x 54 x 173 cm	54 x 70 cm	36 x 29 cm	11 kW	Ø 20 cm	190 kg
HT 655 E	∩	67 x 54 x 173 cm	54 x 70 cm	36 x 29 cm	11 kW	Ø 20 cm	190 kg
HT 700	┌┐	86 x 56 x 168 cm	86 x 51,5 x 18cm	76 x 47 cm	12,8 kW	Ø 20 cm	195 kg
HT 750	∩	85 x 56 x 170 cm	85 x 55 x 26 cm	60 x 35,5 cm	13,4 kW	Ø 20 cm	170 kg
HT 760 T	∩	82,5 x 69 x 182 cm	81 x 57 x 33,5 cm	56,5 x 36,7 cm	15 kW	Ø 20 cm	252 kg
HT 801	┌┐	92,5 x 56,5 x 158 cm	85,5 x 51 x 18 cm	85,5 x 49,5 cm	16,3 kW	Ø 20 cm	230 kg
HT 810	┌┐	82,5 x 49,5 x 158 cm	75,5 x 51 x 19,5 cm	72,2 x 42,5 cm	12,8 kW	Ø 20 cm	195 kg
HT 2010	—	94 x 60 x 171 cm	79,5 x 55,5 cm	72,5 x 49,5 cm	15 kW	Ø 20 cm	200 kg

MODELLO MODEL	VERSIONE VERSION	DIMENSIONI DIMENSIONS LxPxH / LxWxH	BOCCA FOCOLARE FIREBOX OPENING LxPxH / LxWxH	PIANO FUOCO FIREBOX SURFACE LxP / LxW	POT MAX MAXIMUM OUTPUT	SCARICO FUMI FLUE OUTLET	PESO WEIGHT
510 A	┌ ┐	50 x 50 x 144 cm	46 x 46 x 52 cm	32,5 x 32,5 cm	9 kW	Ø 18 cm	144 kg
510 SL	—	50 x 50 x 144 cm	46 x 46 x 52 cm	45,5 x 45,5 cm	9 kW	Ø 18 cm	180 kg
555 E A	┌	61 x 50 x 144 cm	55 x 57 cm	40 x 31,5 cm	10 kW	Ø 18 cm	152 kg
555 T A	┌	61 x 54 x 144 cm	55 x 57 cm	40 x 31,5 cm	10 kW	Ø 18 cm	152 kg
555T SL	┌	61 x 55 x 144 cm	55 x 57 cm	41 x 31,5 cm	10 kW	Ø 18 cm	185 kg



MC MONOBLOCCHI COMPATTI COMPACT FIREBOXES



Mod. MC 70/51

MULTIFUOCO SYSTEM®

Calore perfetto dal pavimento al tetto.

STRUTTURA IN ACCIAIO

Solidità e durata.

PORTA REVERSIBILE

Apertura ad anta comoda e agevole.

SISTEMA ARIA TERZIARIA

Migliori performance.

KIT ARIA COMBURENTE

Migliora la combustione e ottimizza il rendimento.

PIANO FUOCO AMPIO

Praticità e alti rendimenti.

DEFLETTORE FUMI REMOVIBILE

Per una semplice manutenzione.

SEMPLICITÀ D'INSTALLAZIONE

Riduce i tempi e i costi della posa in opera.

MULTIFUOCO SYSTEM®

Perfect warmth from the floor to the ceiling.

STEEL STRUCTURE

Solid and durable.

REVERSIBLE DOOR

Hinged opening.

TERTIARY AIR SYSTEM

Better performance.

COMBUSTION AIR KIT

This kit improves combustion and optimizes efficiency.

WIDE AND DEEP FIRE PIT

Practical and very efficient.

REMOVABLE SMOKE BAFFLE PLATE

For easy maintenance.

EASY TO INSTALL

Installation times and costs are reduced.

- **Struttura:** in acciaio verniciato con focolare chiuso
- **Focolare:** in Aluker®
- **Piano fuoco:** in Aluker®
- **Apertura:** porta in acciaio verniciato con vetro ceramico autopulente resistente a 750°C. Apribile ad anta
- **Profilo porta:** in acciaio verniciato
- **Maniglia:** a scomparsa con manofredda
- **Aria primaria:** regolabile manualmente
- **Aria secondaria:** regolabile manualmente
- **Aria terziaria:** predeterminata e preriscaldata
- **Scarico fumi:** superiore o posteriore per MC 70/51, solo superiore per altri modelli
- **Combustibile:** legna
- **Riscaldamento:** a convezione naturale, irraggiamento o ventilazione forzata optional mediante Multifuoco System®, canalizzabile

- **Structure:** enamelled steel, closed firebox
- **Firebox:** in Aluker®
- **Fire pit:** in Aluker®
- **Opening:** door in enamelled steel with self-cleaning ceramic glass resistant up to 750°C. Hinged opening
- **Door profile:** in enamelled steel
- **Door handle:** hide away and detachable
- **Primary air:** adjustable manually
- **Secondary air:** adjustable manually
- **Tertiary air:** fixed and preheated
- **Flue outlet:** top or rear for MC 70/51, only top on other models
- **Fuel:** wood
- **Heating:** natural convection, radiant and forced ventilation kit optional through Multifuoco System®

A RICHIESTA

- Kit ventilazione forzata Multifuoco System® a 4 livelli di velocità
- Kit aria comburente
- Kit piedini regolabili
- Kit maniglie per posizionamento

ON REQUEST

- Multifuoco System® ventilation kit 4 speed
- Combustion air kit
- Adjustable legs kit
- Positioning handles kit

MODELLO MODEL	VERSIONE VERSION	DIMENSIONI DIMENSIONS LxPxH / LxWxH	BOCCA FOCOLARE FIREBOX OPENING LxPxH / LxWxH	PIANO FUOCO FIREBOX SURFACE LxP / LxW	POT MAX MAXIMUM OUTPUT	SCARICO FUMI FLUE OUTLET	PESO WEIGHT
MC 70/51	—	78,5 x 47 x 67 cm	75,5 x 51,5 cm	63 x 27 cm	12 kW	Ø 18 cm	140 kg
MC 90/44	—	98,5 x 47 x 60 cm	90,5 x 44,5 cm	83 x 20,5 cm	14 kW	Ø 20 cm	160 kg
MC 120/48	—	126,5 x 47 x 64 cm	118,5 x 48,5 cm	111 x 24,5 cm	15 kW	Ø 20 cm	200 kg



MP MONOBLOCCHI A PELLETT PELLET FIREBOXES



Mod. MP 973

MULTIFUOCO SYSTEM®

Calore perfetto dal pavimento al tetto.

DUAL POWER SYSTEM

Due ventilatori indipendenti ed autonomi.

MULTICOMFORT

Risparmio e benessere.

REMOTE CONTROL SYSTEM

Accensione e spegnimento con SMS.

ECEZIONALE FLESSIBILITÀ D'INSTALLAZIONE

Apertura di carico pellet posizionabile a piacere.

ELEVATA AUTONOMIA

Giorni e giorni tra una carica e l'altra.

AIR GLASS SYSTEM

Vetro ceramico ventilato.

FOCOLARE IN GHISA

Elevate prestazioni e durata nel tempo.

PORTA CON MANIGLIA A SCOMPARSA

Massima linearità estetica.

COLLAUDO DI ACCENSIONE

Test a ciclo completo.

MULTIFUOCO SYSTEM®

Perfect warmth from the floor to the ceiling.

DUAL POWER SYSTEM

Two independent fans.

MULTICOMFORT

Saving and comfort.

REMOTE CONTROL SYSTEM

Switching on and off by SMS.

EXCEPTIONAL INSTALLATION FLEXIBILITY

Convenient pellet loading.

CONTINUOUS FIRE TECHNOLOGY

Days before re-loading.

AIR GLASS SYSTEM

Ventilated ceramic glass.

CAST-IRON FIREBOX

High performance plus durability.

HIDDEN DOOR HANDLE

Clean lines.

IGNITION TEST

Complete cycle test.



Mod. MP 938

- **Struttura:** in acciaio verniciato con focolare chiuso
- **Deflettore:** in ghisa
- **Focolare:** in ghisa
- **Braciere:** in acciaio
- **Apertura:** porta in ghisa con vetro ceramico autopulente resistente a 750° C
- **Maniglia:** a scomparsa con manofredda
- **Controllo funzioni:** telecomando con display LCD e funzione Multicomfort, pannello a comandi digitali
- **Cronotermostato:** di serie con modalità di programmazione giornaliera, settimanale e week-end con due fasce orarie
- **Scarico fumi:** posteriore
- **Cassetto cenere:** estraibile dal focolare
- **Combustibile:** pellet
- **Riscaldamento:** Ventilazione forzata di serie mediante doppio Multifuoco System® canalizzabile, convezione naturale e irraggiamento

A RICHIESTA

- Kit caricamento frontale del pellet per MP973
- Kit Remote Control System

- **Structure:** enamelled steel frame, closed firebox
- **Baffle:** in cast iron
- **Firebox:** in cast iron
- **Brazier:** in steel
- **Opening:** cast iron door with self-cleaning ceramic glass resistant up to 750°C
- **Door handle:** hide away and detachable
- **Functions:** LCD remote control and Multicomfort settings, additional control unit
- **Timer/thermostat:** standard, allows split times for daily, weekly and weekend programs
- **Flue outlet:** rear
- **Ash pan:** removable
- **Fuel:** pellet
- **Heating:** forced ventilation through Multifuoco System® with Dual Power, radiant and natural convection

ON REQUEST

- Front pellet loading kit for MP973
- Remote Control System kit

MODELLO MODEL	VERSIONE VERSION	DIMENSIONI DIMENSIONS LxPxH / LxWxH	BOCCA FOCOLARE FIREBOX OPENING LxPxH / LxWxH	PIANO FUOCO FIREBOX SURFACE LxPxH / LxWxH	POT MAX MAXIMUM OUTPUT	SCARICO FUMI FLUE OUTLET	PESO WEIGHT
MP 938	—	83,5 x 44,5 x 138 cm	61,5 x 72,5 cm	-	11 kW	Ø 8 cm	137 kg
MP 970	—	86 x 64,5 x 136 cm	61,5 x 72,5 cm	-	15,1 kW	Ø 8 cm	180 kg
MP 973	—	89 x 53 x 149 cm	66 x 61,5 cm	-	15,1 kW	Ø 8 cm	180 kg



MP TH MONOBLOCCO THERMO A PELLETT PELLET BOILER FIREBOXES



Mod. MP 973 TH

ACQUA CALDA E MASSIMO COMFORT
Integrabile anche con l'impianto esistente.

**DOPPIA MODALITÀ
DI FUNZIONAMENTO**
Per soddisfare ogni esigenza.

FUNZIONE ECO
Controllo automatico
della potenza della fiamma.

**COLLEGABILE AL
THERMOSTATO AMBIENTE**
Massima compatibilità.

VASO DI ESPANSIONE DI SERIE
Grande flessibilità d'installazione.

KIT GRUPPO DI SICUREZZA
Per la massima tranquillità di utilizzo.

SICUREZZA ELETTRONICA
Sistema di blocco automatico.

FOCOLARE IN GHISA
Elevate prestazioni e durata nel tempo.

**CIRCOLATORE A
CONTROLLO ELETTRONICO**
Tecnologia e performance.

FOCOLARE IN ACCIAIO E ALUKER®
Elevate prestazioni e durata nel tempo.

ELEVATA AUTONOMIA
Giorni e giorni tra una carica e l'altra.

**TELECOMANDO MULTIFUNZIONE E
CRONO-THERMOSTATO DI SERIE**
Comodità e notevole risparmio.

- **Struttura:** in acciaio verniciato con focolare chiuso
- **Focolare:** in acciaio e Aluker®
- **Caldaia:** in acciaio di forte spessore
- **Vaso di espansione chiuso:** di serie
- **Circolatore e sicurezze:** di serie
- **Braciere:** in acciaio
- **Apertura:** porta in ghisa, guarnizione con guaina metallica, vetro ceramico autopulente resistente a 750° C
- **Maniglia:** telecomando con display LCD e pannello a comandi digitali sul monoblocco
- **Controllo funzioni:** a scomparsa con manofredda
- **Cronotermostato:** di serie con modalità di programmazione giornaliera, settimanale e weekend con due fasce orarie
- **Scarico fumi:** posteriore
- **Cassetto cenere:** estraibile dal focolare
- **Combustibile:** pellet
- **Riscaldamento:** scambio termico all'acqua

A RICHIESTA
• Porta in cartongesso

HOT WATER AND MAXIMUM COMFORT
Can also be integrated into your existing system.

DUAL MODE FUNCTION
To satisfy all requirements.

ECO FUNCTION
Automatic power control of the fire.

CAN BE CONNECTED TO THE ROOM THERMOSTAT
Maximum compatibility.

STANDARD EXPANSION TANK
Great installation flexibility.

SAFETY UNIT KIT
For peace of mind.

ELECTRONIC SAFETY
Automatic interlock system.

CAST-IRON FIREBOX
High performance plus durability.

ELECTRONICALLY CONTROLLED PUMP
Technology and performance.

STEEL AND ALUKER® FIREBOX
High performance plus durability.

CONTINUOUS FIRE TECHNOLOGY
Days before re-loading.

MULTIFUNCTION COMMAND WITH CRONOTHERM CONTROL
Functionality with notable savings.

- **Structure:** enamelled steel frame with closed firebox
- **Firebox:** in steel and Aluker®
- **Boiler:** in thick steel structure
- **Closed expansion tank:** standard
- **Circulation pump and safety devices:** standard
- **Brazier:** in steel
- **Opening:** cast-iron door, gasket with metal sheath, self-cleaning ceramic glass resistant up to 750°C
- **Door handle:** hide-away and detachable
- **Functions:** LCD remote control and Multicomfort settings, additional control unit
- **Cronothermo:** standard, allows split times for daily, weekly and weekend programs with two timer settings
- **Flue outlet:** rear
- **Ash pan:** removable
- **Fuel:** pellet
- **Heating:** water heat exchanger

A RICHIESTA
• Plasterboard door

MODELLO MODEL	VERSIONE VERSION	DIMENSIONI DIMENSIONS LxPxH / LxWxH	BOCCA FOCOLARE FIREBOX OPENING LxPxH / LxWxH	PIANO FUOCO FIREBOX SURFACE LxP / LxW	POT AL FLUIDO OUTPUT TO THE WATER	SCARICO FUMI FLUE OUTLET	PESO WEIGHT
MP973 TH	—	95 x 59,5 x 137 cm	66 x 61,5 cm	-	23,5 kW	Ø 10 cm	275 kg



IG MONOBLOCCHI A GAS

GAS FIREBOXES



Mod. IG 85 3V



Mod. IG 50

PRATICITÀ D'USO

Accensione e gestione semplice e comoda.

WIDE SCREEN FIRE

Ampia visione della fiamma.

EASY CLEANING

Manutenzione facile e veloce.

GRANDI PRESTAZIONI

Eccellente potenza termica.

ACCENSIONE E SPEGNIMENTO PROGRAMMABILI

Massima praticità, senza alcun intervento manuale.

FUNZIONAMENTO IN MODALITÀ AUTOMATICA

Gestione semplice e pratica del monoblocco.

TRONCHETTI E CIOTTOLI

Tradizione ed estetica.

- **Struttura:** in acciaio verniciato con focolare chiuso a camera stagna a tiraggio naturale
- **Vetro:** ceramico autopulente resistente a 750° C
- **Profilo porta:** in acciaio pallinato o verniciato nero
- **Controllo funzioni:** telecomando LCD per gestione e programmazione
- **Scarico fumi:** superiore
- **Combustibile:** Metano o GPL
- **Riscaldamento:** a convezione naturale e irraggiamento

A RICHIESTA

- Kit piedini regolabili
- Ciottoli di fiume

PRACTICAL

Simple, convenient ignition and control.

WIDE SCREEN FIRE

The flame in full view.

EASY CLEANING

Quick and easy maintenance.

GREAT PERFORMANCE

Outstanding heat output.

PROGRAMMABLE IGNITION AND SHUTDOWN

Maximum practicality with no need for manual intervention.

OPERATION IN THE AUTOMATIC MODE

Simple and practical control.

LOGS AND PEBBLES

Tradition and good looks.

- **Structure:** enamelled steel, sealed natural draught
- **Glass:** self-cleaning ceramic glass resistant up to 750°C
- **Glass profile:** in blasted steel or black enamelled
- **Functions:** LCD remote control
- **Flue outlet:** top
- **Fuel:** Methane gas and LPG
- **Heating:** radiant and natural convection

ON REQUEST

- Adjustable legs kit
- River pebbles

MODELLO MODEL	VERSIONE VERSION	DIMENSIONI DIMENSIONS LxPxH / LxWxH	BOCCA FOCOLARE FIREBOX OPENING LxPxH / LxWxH	PIANO FUOCO FIREBOX SURFACE LxP / LxW	POTENZA OUTPUT Metano - GPL/LPG	SCARICO FUMI FLUE OUTLET	PESO WEIGHT
IG 40 3V	□	48 x 43 x 106 cm	46 x 32,5 x 71 cm	-	3,8 kW - 3,8 kW	Ø 13-20 cm	61 kg
IG 85 3V	└	95 x 44 x 76 cm	93 x 36 x 41,5 cm	-	7,3 kW - 6,6 kW	Ø 10-15 cm	120 kg
IG 50	—	50 x 34,4 x 138 cm	48 x 118 cm	-	6,7 kW - 6,3 kW	Ø 10-15 cm	125 kg
IG 50 B	≡	68,2 x 42,5 x 139 cm	48 x 118 cm	-	6,8 kW - 4,6 kW	Ø 10-15 cm	105 kg
IG 90	—	93 x 40,4 x 66,5 cm	90 x 44 cm	-	6,8 kW - 6,4 kW	Ø 10-15 cm	90 kg
IG 90 B	≡	112 x 42,8 x 69 cm	90 x 44 cm	-	6,8 kW - 6,4 kW	Ø 10-15 cm	110 kg
IG 120	—	121 x 40,4 x 69 cm	118 x 48 cm	-	8,3 kW - 7,3 kW	Ø 13-20 cm	125 kg
IG 120 B	≡	139,6 x 42,8 x 77,6 cm	118 x 48 cm	-	8,3 kW - 7,3 kW	Ø 13-20 cm	119 kg
IG 70	—	73 x 38 x 68 cm	70 x 51 cm	-	6,0 kW - 5,7 kW	Ø 13-20 cm	60 kg



IP INSERTI A PELLET PELLET INSERTS



Mod. IP 78/68

MULTIFUOCO SYSTEM®

Calore perfetto dal pavimento al tetto.

DUAL POWER SYSTEM

Due ventilatori indipendenti ed autonomi.

SEMPLICITÀ D'INSTALLAZIONE

Riduce i tempi e i costi della posa in opera.

GUIDE SCORREVOLI

Gestione dell'inserto semplice e sicura.

MULTICOMFORT

Risparmio e benessere.

KIT CARICAMENTO CASSETTO SUPERIORE

Sistema supplementare per il carico del pellet.

KIT CARICAMENTO E SERBATOIO SUPPLEMENTARE

Sistema per il carico del pellet e maggiore autonomia.

SENSORE LIVELLO DEL PELLET

Pratica gestione dell'inserto.

FOCOLARE IN GHISA

Elevate prestazioni e durata nel tempo.

SICUREZZA

Sistema di blocco automatico.

SISTEMA DI SBLOCCO MANUALE

Estrazione semplice e sicura.

- **Struttura:** in acciaio verniciato con focolare chiuso, estraibile con guide scorrevoli
- **Focolare:** in ghisa
- **Braciere:** in acciaio
- **Apertura:** porta in acciaio con vetro ceramico autopulente resistente a 750°C
- **Maniglia:** a scomparsa con manofredda
- **Controllo funzioni:** telecomando con display LCD e funzione Multicomfort, pannello a comandi digitali
- **Cronotermostato:** di serie con modalità di programmazione giornaliera, settimanale e week-end con due fasce orarie
- **Combustibile:** pellet
- **Riscaldamento:** ventilazione forzata di serie mediante Multifuoco System®, con Dual Power, canalizzabile con kit optional, convezione naturale e irraggiamento

A RICHIESTA

- Raccordo per canalizzazione aria calda
- Kit cassetto caricamento frontale del pellet
- Kit caricamento frontale, laterale e serbatoio supplementare del pellet
- Kit piedini

MULTIFUOCO SYSTEM®

Perfect warmth from the floor to the ceiling.

DUAL POWER SYSTEM

Two independent fans.

SIMPLE TO INSTALL

Installation times and costs are reduced.

SLIDING TRACKS

Safe and easy use of the insert.

MULTICOMFORT

Saving in all comfort.

TOP PELLET LOADING TRAY KIT

Additional system for loading pellets.

ADDITIONAL PELLET HOPPER AND LOADING KIT

Easy pellet loading and longer burn time.

PELLET LEVEL SENSOR

Practical management of the fireplace insert.

CAST-IRON FIREBOX

High performance and long life.

SAFETY DEVICE

Automatic interlock system.

MANUAL LOCKING SYSTEM

Safe and easy extraction.

- **Structure:** enamelled steel with closed firebox on sliding tracks
- **Firebox:** in cast-iron
- **Brazier:** in steel
- **Opening:** cast iron door with self-cleaning ceramic glass resistant up to 750°C
- **Door handle:** hide away and detachable
- **Functions:** LCD remote control and Multicomfort settings, additional control unit
- **Timer/thermostat:** standard, allows split times for daily, weekly and weekend programs
- **Fuel:** pellet
- **Heating:** forced ventilation through Multifuoco System® with Dual Power, radiant and natural convection

ON REQUEST

- Coupling for warm air ducting
- Front pellet loading kit
- Front, side and additional hopper pellet loading kit
- Legs kit

MODELLO MODEL	VERSIONE VERSION	DIMENSIONI DIMENSIONS LxPxH / LxWxH	BOCCA FOCOLARE FIREBOX OPENING LxPxH / LxWxH	PIANO FUOCO FIREBOX SURFACE LxP / LxW	POT MAX MAXIMUM OUTPUT	SCARICO FUMI FLUE OUTLET	PESO WEIGHT
IP 68/49	—	68 x 49 x 49 cm	68 x 49 cm	-	7,3 kW	Ø 8 cm	115 kg
IP 78/58	—	78 x 55 x 58 cm	78 x 58 cm	-	9 kW	Ø 8 cm	150 kg
IP 78/58	—	78 x 55 x 68 cm	78 x 58 cm	-	11 kW	Ø 8 cm	180 kg



IL INSERTI A LEGNA WOOD-BURNING INSERTS



Mod. IL 65/56 V



Mod. 65/58M



Mod. E 65/58MF

BRACIERE IN GHISA
Praticità e alti rendimenti.

SISTEMA ARIA TERZIARIA
Migliori performance.

VALVOLA FUMI AD APERTURA AUTOMATICA
Praticità e sicurezza.

PORTA CON MANIGLIA A SCOMPARSA
Massima linearità estetica.

EASY CLEANING
Manutenzione facile e veloce.

SISTEMA DI VENTILAZIONE AD ALTA EFFICIENZA
Aria forzata per una maggiore azione riscaldante.

- **Struttura:** in acciaio vernic. con focolare chiuso
- **Focolare:** in Aluker®
- **Piano fuoco:** in ghisa
- **Apertura:** porta in acciaio con vetro ceramico autopulente resistente a 750°C. Apribile ad anta
- **Maniglia:** a scomparsa in acciaio verniciato con manofredda
- **Aria primaria:** regolabile manualmente
- **Aria secondaria:** regolabile manualmente
- **Aria terziaria:** predeterminata e preriscaldata
- **Scarico fumi:** superiore
- **Registro fumi:** automatico e regolabile
- **Cassetto cenere:** estraibile dal focolare
- **Combustibile:** legna
- **Riscaldamento:** ventilazione forzata a due uscite frontali di aria calda, convezione naturale e irraggiamento

A RICHIESTA

- Flangia di tamponamento
- Kit isolamento trave
- Kit cornice di chiusura frontale
- Kit maniglie per posizionamento

CAST-IRON GRATE
Practical and very efficient.

TERTIARY AIR SYSTEM
Better performance.

AUTOMATIC FLUE DAMPER
Practical and safe.

HIDDEN DOOR HANDLE
Contemporary design.

EASY CLEANING
Quick and easy maintenance.

A HIGH EFFICIENCY SYSTEM OF VENTILATION
Forced air for the maximum in heating.

- **Structure:** enamelled steel, closed firebox
- **Firebox:** in Aluker®
- **Fire pit:** in cast-iron
- **Opening:** enamelled steel with self-cleaning ceramic glass resistant up to 750°C. Hinged door
- **Door handle:** in enamelled steel hidden detachable
- **Primary air:** manual
- **Secondary air:** manual
- **Tertiary air:** fixed and preheated
- **Flue outlet:** top
- **Flue damper:** adjustable and automatic
- **Ash pan:** removable
- **Fuel:** wood
- **Heating:** forced warm air through two front fans, radiant and natural convection

ON REQUEST

- Flange
- Mantel isolation kit
- Front frame closure kit
- Positioning handles kit

MODELLO MODEL	VERSIONE VERSION	DIMENSIONI DIMENSIONS LxPxH / LxWxH	BOCCA FOCOLARE FIREBOX OPENING LxPxH / LxWxH	PIANO FUOCO FIREBOX SURFACE LxP / LxW	POT MAX MAXIMUM OUTPUT	SCARICO FUMI FLUE OUTLET	PESO WEIGHT
IL 52/57	—	52 x 42,5 x 57 cm	52 x 57 cm	36,5 x 27 cm	9,5 kW	Ø 15 cm	96 kg
IL 65/49	—	65 x 42,5 x 49 cm	65 x 49 cm	49,5 x 27 cm	8,5 kW	Ø 15 cm	105 kg
IL 65/54	—	65 x 42,5 x 54 cm	65 x 54 cm	49,5 x 27 cm	8,5 kW	Ø 15 cm	110 kg
IL 65/56 V	—	65 x 42,5 x 56 cm	65 x 56 cm	49,5 x 27 cm	8,5 kW	Ø 15 cm	120 kg
IL 75/58	—	75 x 42,5 x 58 cm	75 x 58 cm	59,5 x 27 cm	10,5 kW	Ø 18 cm	125 kg
IL 75/64	—	75 x 42,5 x 64 cm	75 x 64 cm	59,5 x 27 cm	10,5 kW	Ø 18 cm	132 kg
IL 75/66 V	—	75 x 42,5 x 66 cm	75 x 66 cm	59,5 x 27 cm	10,5 kW	Ø 18 cm	147 kg
E 44/57	—	44 x 40 x 57 cm	44 x 57 cm	34,8 x 21,7 cm	8,0 kW	Ø 15 cm	100 kg
E 65/58 M	—	65 x 59 x 48 cm	65 x 59 cm	54 x 30 cm	13,7 kW	Ø 15 cm	130 kg
E 65/58 MF	—	65 x 48 x 100,5 cm	65 x 98 cm	54 x 30 cm	13,7 kW	Ø 15 cm	175 kg



COTTURA / COOKING

FORNI A LEGNA TRADIZIONALI

Forno a legna a fuoco diretto. Realizzato in refrattario a doppia intercapedine superiore per un maggior recupero del calore, ha un ampio sportello con vetro ceramico e indicatore della temperatura interna. È dotato di registro fumi con regolazione manuale.



Mod. CHEF 102

TRADITIONAL WOOD OVEN

Wood oven for direct heat cooking. Oven made in refractory material with double air chamber at the top for greater heat recovery, it has a large ceramic glass door and an thermometer inside. Equipped with a manually adjustable damper.

CUCINA A LEGNA AD INCASSO

Cucina a legna tradizionale predisposta per l'incasso. La struttura è in acciaio porcellanato con porta e piano superiore di cottura in ghisa e focolare in refrattario. Scarico fumi superiore o posteriore. Ideale per riscoprire le ricette della più sana tradizione con cottura vivace direttamente sulla fiamma o delicata e costante sul piano in ghisa.



Mod. CARLOTTA

BUILT-IN WOOD COOKER

The structure is in glazed steel, while the door and the cooking plate are in cast iron and the firebox in refractory material. Top or rear flue outlet. Ideal for rediscovering the healthiest recipes with cooking done either directly over the fire or more delicately and with a constant heat on the cast-iron plate.

MODELLO MODEL	VERSIONE VERSION	DIMENSIONI DIMENSIONS LxPxH / LxWxH	BOCCA FOCOLARE FIREBOX OPENING LxH / LxH	PIANO FUOCO FIREBOX SURFACE LxP / LxW	POT MAX MAXIMUM OUTPUT	SCARICO FUMI FLUE OUTLET	PESO WEIGHT
CHEF 72	—	75 x 72 x 80 cm	55 x 42 cm	63 x 60 cm	-	Ø 17 cm	300 kg
CHEF 102	—	75 x 102 x 80 cm	55 x 42 cm	63 x 90 cm	-	Ø 17 cm	400 kg
CARLOTTA	—	49,5 x 49,5 x 55 cm	31,5 x 31,5 cm	49,5 x 49,5 cm	6,0 kW	Ø 12 cm	60 kg

LEGENDA VERSIONI / LEGENDA OF VERSIONS

- Chiuso / Closed
- Bifacciale / Two faces
- Tre vetri / Three glass
- Tre vetri / Three glass
- ┌ Destro / Right
- └ Sinistro / Left
- ∩ Esagonale / Hexagonal
- Quadrato / Square
- Tondo / Round
- ∪ Semitondo / Semicircular

TABELLA/TABLE

MODELLO MODEL	PAG PAGE	COMBUSTIBILE FUEL			DIMENSIONI (L x H x P) cm DIMENSIONS (W x H x D)	INTERNI FIREBOXES
		L W	P P	G G		
PANORAMIC						
COPENAGHEN	19	•			140,5 x 101 x 140,5	M360 T
LUND	13	•			140,5 x 101 x 140,5	M360 Q
MARVIK	15	•			Ø 166,5 x 101	M360 T
OLDEN	16	•			205,5 x 101 x 140,5	M360 Q
OSLO	12	•			Ø 122 x 101	M360 T
STOCCOLMA	17	•			352 x 101 x 140,5	M360 T
TALLINN	11	•			214 x 101 x 123	M360 Q
UPPSALA	18	•			Ø 122 x 101	M360 T
VENEZIANI						
ABERDEEN	33	•			80 x 98 x 85,5	MA 274 SL
ACADEMY	45	•			108 x 73 x 8	HT 600 - MT 600
		•	•		108 x 73 x 8	MA 260 - MA 260 SL - MA 260B SL - MC 70/51 - ME 70/51 - IG 70
AMBURGO	29	•	•		128 x 54 x 10	HT 600 - MT600 - MA 260 - MA 260 SL - MA 260B SL - ME 70/51 - MC 70/51 - IG70
		•	•		148,5 x 47,5 x 10	MA 263 SL - MA 263B SL - ME 90/44 - ME 90/44B - MC 90/44 - IG90 - IG 90B
		•	•		178,5 x 51,5 x 10	MA 264 SL - ME 120/48 - MC 120/48 - IG 120 - IG 120B
BARCELLONA	35	•	•		86 x 149 x 7	MP 973 - MP 973 TH - ME 65/60
BREMA	28	•	•		106 x 85 x 6	HT 600 - MT 600 - MA 260 - MA 260 SL - MA 260B SL - MC 70/51 - ME 70/51 - IG 70
BRISTOL (panca/bench)	30	•			210 x 91 x 75	MA 285 SL
BRISTOL	30	•			140 x 91 x 75	MA 285 SL
CALAIS	47	•	•		99 x 85 x 4	MA 263 SL - MA 263B SL - ME 90/44 - ME 90/44B - MC 90/44 - IG 90 - IG 90B
CAMBRIDGE	24	•	•		140 x 80,5 x 28,5	MA 263 SL - MA 263B SL - ME 90/44 - ME 90/44B - MC 90/44 - IG 90 - IG 90B
CARDIFF	48	•			204 x 93,5 x 38	MA 270 SL - MT 370
CHESTER	28	•	•		171 x 78 x 12	MA 263 SL - MA 263B SL - ME 90/44 - ME 90/44B - MC 90/44 - IG 90 - IG 90B
CLASS	44	•	•		100 x 81,5 x 11	HT 600 - MT 600 - MA 260 - MA 260 SL - MA 260B SL - MC 70/51 - ME 70/51 - IG 70
COLONIA	32	•	•		73 x 81,5 x 1	HT 600 - MT 600 - MA 260 - MA 260 SL - MA 260B SL - MC 70/51 - ME 70/51 - IG 70
		•	•		93 x 74,5 x 1	MA 263 SL - MA 263B SL - ME 90/44 - ME 90/44B - MC 90/44 - IG 90 - IG 90B
		•	•		121 x 78,8 x 1	MA 264 SL - ME 120/48 - MC 120/48 - IG 120 - IG 120B
		•	•		88 x 90,5 x 1	ME 65/60 - MP 973 - MP 973 TH
COLORADO	42	•	•		125 x 70 x 21	MA 263 SL - MA 263B SL - ME 90/44 - MC 90/44 - ME 90/44B - IG 90 - IG 90B
DERBY	37	•			80 x 220 x 22	MA 266 SL
DOGE	38	•			160 x 215 x 56	HT 760T
DRESDA	27	•	•		111 x 94,5 x 6	HT 600 - MT 600 - MA 260 - MA 260 SL - MA 260B SL - MC 70/51 - ME 70/51 - IG 70
		•	•		121 x 94,5 x 6	HT 610 - HT 2010 - MT 610 - MT 361 - MA 261 - MA 261 SL
EASY	40	•	•		95 x 76 x 4	HT 600 - MT 600 - MA 260 - MA 260 SL - ME 70/51 - MC 70/51 - IG 70
		•	•		104,5 x 80 x 4	HT 610 - HT 2010 - MT 610 - MT 361 - MA 261 - MA 261 SL
		•	•		80 x 100 x 4	HT 650
		•	•		115 x 95 x 4	MA 262 SL - ME 90/70
		•	•		115 x 69 x 4	MA 263 SL - ME 90/44 - ME 90/44B - MC 90/44 - IG 90 - IG 90B
		•	•		143 x 73 x 4	MA 264 SL - ME 120/48 - MC 120/48 - IG 120 - IG 120B
		•	•		90 x 85 x 4	ME 65/60 - MP 973
		•	•		73 x 143 x 4	IG 50 - IG 50B
EDINBURGH	38	•			140 x 91 x 147	MA 272 SL

L = Legna P = Pellet G = Gas - W = Wood P = Pellet G = Gas

MODELLO MODEL	PAG PAGE	COMBUSTIBILE FUEL		DIMENSIONI (L x H x P) cm DIMENSIONS (W x H x D)	INTERNI FIREBOXES
		L W	P P		
ESSEN	25	•	•	97,5 x 78,5 x 6	HT 600 - MT 600 - MA 260 - MA 260 SL - ME 70/51 - MC 70/51 - IG 70
		•	•	118 x 72 x 6	MA 263 SL - ME 90/44 - ME 90/44B - MC 90/44 - IG 90 - IG 90B
		•	•	146 x 76 x 6	MA 264 SL - ME 120/48 - MC 120/48 - IG 120 - IG 120B
		•	•	93 x 88 x 6	ME 65/60 - MP 973 - MP 973 TH
FENICE	43	•		152 x 205 x 38	HT 760T
FRIBURGO	33	•	•	93,5 x 54 x 5	HT 600 - MT 600 - MA 260 - MA 260 SL - ME 70/51 - MC 70/51 - IG 70
		•	•	114 x 47,5 x 5	MA 263 SL - ME 90/44 - ME 90/44B - MC 90/44 - IG 90 - IG 90B
		•	•	142 x 51,5 x 5	MA 264 SL - ME 120/48 - MC 120/48 - IG 120 - IG 120B
GRAZ	26	•	•	195,5 x 72 x 15,2	MA 263 SL - MA 263B SL - ME 90/44 - ME 90/44B - MC 90/44 - IG 90
		•	•	223,5 x 72 x 15,2	MA 264 SL - ME 120/48 - MC 120/48 - IG 120
HANNOVER	39	•		123 x 212 x 69,5	ME 84/70T
LANCASTER	40	•		140 x 207 x 75	MA 266 SL
LEEDS	44	•		83 x 185,5 x 15	HT 555 TA - HT 555 T SL - HT 555 EA
LINZ	37	•	•	191 x 66,6 x 26	MA 263 SL - MA 263B SL - ME 90/44 - ME 90/44B - MC 90/44 - IG 90
		•	•	219 x 66,6 x 26	MA 264 SL - ME 120/48 - MC 120/48 - IG 120
LIPSIA	30	•	•	165,5 x 60 x 2	HT 600 - MT 600 - MA 260 - MA 260 SL - ME 70/51 - MC 70/51 - IG 70
		•	•	185,8 x 53 x 2	MA 263 SL - ME 90/44 - ME 90/44B - MC 90/44 - IG 90 - IG 90B
		•	•	213,5 x 57 x 2	MA 264 SL - ME 120/48 - MC 120/48 - IG 120 - IG 120B
LIVERPOOL	21		•	340 x 77,5 x 60	IG 85 3V
LUBECCA	24	•	•	105,5 x 78,5 x 5,3	HT 600 - MT 600 - MA 260 - MA 260 SL - MA 260B SL - MA 263B SL - ME 70/51 - MC 70/51 - IG 70
MANCHESTER	43		•	140 x 106,8 x 50	IG 40 3V
NEW ORLEANS	36	•	•	114 x 73 x 8	MA 263 SL - MA 263B SL - ME 90/44 - ME 90/44B - MC 90/44 - IG 90 - IG 90B
NOTTINGHAM	34		•	140 x 87 x 50	IG 40 3V
PERTH	49		•	55 x 9 x 105	MP 938
PORTALE	48	•		103 x 142 x 26	HT 650
PRESTON	47	•		74,5 x 191 x 0,5	MC 70/51
SALISBURGO	46	•	•	135 x 79 x 3,5	MA 263 SL - ME 90/44 - ME 90/44B - MC 90/44 - IG 90 - IG 90B
		•	•	163 x 83 x 3,5	MA 264 SL - ME 120/48 - MC 120/48 - IG 120 - IG 120B
SHEFFIELD	23	•		149,5 x 64,5 x 22	MA 265 SL
STOCCARDA (panca/bench)	34	•		210 x 112 x 70	ME 84/70T
STOCCARDA	34	•		140 x 112 x 70	ME 84/70T
VIENNA	41	•	•	120 x 87,5 x 3,5	HT 600 - MT 600 - MA 260 - MA 260 SL - MA 260B SL - ME 70/51 - MC 70/51 - IG 70
		•	•	115,5 x 96 x 3,5	ME 65/60 - MP 973 - MP 973TH
VISION	31	•	•	128 x 92 x 4,5	HT 600 - MT 600 - MA 260 - MA 260 SL - MA 260B SL - ME 70/51 - MC 70/51 - IG 70
YORK (panca/bench)	27	•		160 x 138 x 26	MA 266 SL
YORK	27	•		94 x 138 x 26	MA 266 SL
KENSINGTON	22	•		140 x 91 x 75	MA 271 SL
CORNICI					
ALGHERO	61	•		150 x 124,5 x 24	MA 262 SL - ME 90/70
BERLINO	59	•		142 x 97,5 x 80	ME 90/44 D/S
BREAK (cn/sz base)	57		•	135 x 101 (78) x 30 (12)	IG 70
CAGLIARI	56	•		121 x 120,5 x 12	MA 262 SL - ME 90/70
CAPRI	52		•	77 x 169 x 6	IG 50 - IG 50B

TABELLA/TABLE

MODELLO MODEL	PAG PAGE	COMBUSTIBILE FUEL			DIMENSIONI (L x H x P) cm DIMENSIONS (W x H x D)	INTERNI FIREBOXES
		L W	P P	G G		
CUNEO	54	•	•		126 x 66,5 x 16	MA 263 SL - MA 263B SL - ME 90/44 - ME 90/44B - MC 90/44 - IG 90 - IG 90B
ISTRIA	60	•	•		138 x 108 x 25	MA 260 - MA 261 - MC 70/51 - IG 70
		•	•		138 x 122 x 25	HT 600 - MT 600 - ME 70/51 - MA 260 SL - MA 261 SL - MC 70/51 - IG 70 HT 610 - MT 610 - MT 361 - HT 2010
MALIBU	61	•	•		197 x 111,5 x 10	ME 65/60 - MP 973 - MP 973 TH
MERANO	63	•	•		113 x 113 x 20	HT 600 - MT 600 - ME 70/51 - MA 260 SL - MA 260 - MC 70/51 - IG 70
		•			117 x 121 x 20	HT 650
NETTUNO	57	•			123 x 121,3 x 0,5	ME 90/70 - MA 262 SL
NOVARA	55	•	•		128 x 95 x 12	HT 600 - MT 600 - ME 70/51 - MA 260 SL - MA 260 - IG 70 - MC 70/51 - HT 610 MT 610 - MA 261 - IG 70 - MA 261 SL - HT 2010 - MT361 - MA 260B SL
OLIVETO	58	•	•	•	112,5 x 100 x 28	HT 600 - MT 600 - ME 70/51 - MA 260 SL - MA 260 - IG 70 - MC 70/51 - MT 361 MA 261 SL - HT 610 - MT 610 - MA 261 - HT 2010 - IP 68/49
		•			123 x 131 x 32	MP 970
PAVIA	63	•	•		142 x 123 x 30	HT 600 - MT 600 - ME 70/51 - MA 260 SL - IG 70 - MC 70/51 - MT 361 MA 261 SL - HT 610 - MT 610 - MA 261 - HT 2010
		•	•		142 x 118 x 30	MA 260 - MA 261 - MA 260 SL - MA 261 SL - MC 70/51 - ME 70/51 - IG 70
PORTICI	53	•	•		123 x 121,5 x 0,5	MC 90/44 - MA 263 SL - ME 90/44 - IG 90
TARANTO	58	•	•		182 x 78,5 x 3	MA 264 SL - ME 120/48 - IG 120 - IG 120B - MC 120/48
TOKYO	55	•	•		153 x 142 x 13,5	ME 70/51 - HT 600 - MT 600 - MA 260 SL - IG 70 - MC 70/51 - MA 260 - MA 260B SL
		•			153 x 158 x 13,5	MP 970
VENEZIA	62	•			118 x 123 x 30	HT 650
		•	•		135 x 115 x 40	HT 600 - MT 600 - ME 70/51 - MA 260 SL - IG 70 - MA 261 SL - MC 70/51 HT 610 - MT 361 - MT 610 - HT 2010
		•			125 x 134 x 30	MP 970
MODERNI						
DUBLINO (angolo/angle)	66	•			100 x 121,5	HT 650
MODENA	70	•			195 x 108 x 82	MA 280 D/S SL - HT 810
OVIEDO (angolo/angle)	69	•	•	•	127 x 113	HT 600-MT 600-MA 260-MA 260 SL-MC 70/51-IG 70-ME 70/51-MA 260B SL-IP 68/49
PARMA	67	•			136 x 107 x 79	HT 810 - MA 280 D/S SL
PERUGIA	70	•			131 x 106 x 79	HT 810 - MA 280 D/S SL
POMPEI	65	•			157 x 126 x 88	HT 760T
RIMINI (angolo/angle)	67	•			98 x 174	HT 760T
VALENCIA (angolo/angle)	69	•			130 x 106 x 86	HT 810 - MA 280 D/S SL - MA 280 SL
VALENCIA (parete/wall)	68	•	•		136 x 106 x 72	HT 600 - MT 600 - MA 260B - MA 260B SL - MC 70/51 - ME 70/51 - IG70
PICCOLI						
CLES	72	•			79 x 106 x 79	510A - 510 SL
PADOVA	71	•			150 x 104 x 86	510A - 510 SL
RODI	73	•			79 x 104 x 79	510A - 510 SL
VELLETRI	72	•			158 x 106 x 83	510A - 510 SL
VELL. (sz vano/no comp.)	72	•			83 x 106 x 83	510A - 510 SL
RUSTICI						
ARGO (angolo/angle)	76	•	•	•	129 x 114	HT 600 - MT 600 - MA 260 - MA 260 SL - MC 70/51 - IG 70 - IP 68/49
ARGO (parete/wall)	77	•	•	•	143 x 114 x 86	HT 600 - MT 600 - MA 260 - MA 260 SL - MC 70/51 - IG 70 - ME 70/51 - IP 68/49

L = Legna P = Pellet G = Gas - W = Wood P = Pellet G = Gas

MODELLO MODEL	PAG PAGE	COMBUSTIBILE			DIMENSIONI (L x H x P) cm DIMENSIONS (W x H x D)	INTERNI FIREBOXES
		FUEL L W	P P	G G		
ASTI (angolo/angle)	81	• • •			119,5 x 107	HT 600 - MT 600 - MA 260 - MA 260 SL - IG 70 - IP 68/49
		•			140 x 113	HT 610 - MT 610 - MA 261 - MA 261 SL - MT 361 - IP 68/49
BARGA (angolo/angle)	81	• •			135,5 x 118	HT 600 - MT 600 - HT 610 - MT 610 - MA 260 - MA 260 SL - MA 261 - IG 70 MA 261 SL - MC 70/51 - ME 70/51
BARGA (parete/wall)	81	• •			150 x 118 x 83	HT 600 - MT 600 - HT 610 - MT 610 - MA 260 - MA 260 SL - MA 261 - IG 70 MA 261 SL - MC 70/51 - ME 70/51 - MT 361
BASSANO (angolo/angle)	80	•			110 x 113	HT 750
BASSANO (parete/wall)	80	•			140 x 113 x 85,5	HT 750
BOLZANO (angolo/angle)	85	•			137 x 107 x 91	HT 801 - MA 281 D/S - MA 281 D/S SL
BOLZANO (angolo/angle)	85	•			117 x 107 x 79	HT 810 - MA 280 D/S - MA 280 D/S SL
CAPUA (angolo/angle)	75	•			114 x 114	HT 750
CAPUA (parete/wall)	74	•			150 x 114 X 91,5	HT 750
CERVIA (angolo/angle)	76	•			97 x 149	HT 760T
DOBBIACO	82	•			150 x 132 x 93	MP 970
FAENZA (angolo/angle)	82	•			117 x 109 x 79	HT 810 - MA 280 D/S - MA 280 D/S SL
FAENZA (angolo/angle)	83	•			137 x 109 x 91	HT 801 - MA 281 D/S - MA 281 D/S SL
FRANCIA (angolo/angle)	79	•			100,5 x 116,5	HT 655E - HT 655T
FRANCIA (parete/wall)	79	•			110 x 116,5 x 86	HT 655E - HT 655T
IMOLA (angolo/angle)	85	• • •			119,5 x 109	HT 600 - MT 600 - MA 260 - MA 260 SL - IG 70 - IP 68/49
IMOLA (angolo/angle)	84	• • •			140 x 115	HT 610 - MT 610 - MA 261 - MA 261 SL - MT 361 - IP 68/49
LIVIGNO	79	• • •			143 x 107 x 60	HT 600 - MT 600 - MA 260 - MA 260 SL - IG 70 - MC 70/51 - ME 70/51 - IP 68/49
LIVIGNO	79	• • •			143 x 113 x 60	HT 610 - MT 610 - MA 261 - MA 261 SL - HT 2010 - IP 68/49
LUCCA (angolo/angle)	86	•			120 x 121 x 79	HT 810 - MA 280 D/S - MA 280 D/S SL
LUCCA (parete/wall)	86	•			136,5 x 121 x 87	HT 700
ROMA	78	•			225 x 121 x 104	HT 810 - MA 280 D/S - MA 280 D/S SL
VIAREGGIO (ang/angle)	86	• • •			132,5 x 112	HT 600 - HT 610 - MT 600 - MT 610 - MA 260 - MA 261 - MA 260 SL - IG 70 MA 261 SL - MC 70/51 - ME 70/51 - MT 361 - IP 68/49
VIAREGGIO (ang/angle)	87	• •			135 x 108 x 85	HT 801 - HT 810 - MA 280 D/S - MA 280 D/S SL - MA 281 D/S - MA 281 D/S SL
VIAREGGIO (parete/wall)	87	• • •			135 x 112 x 85	HT 600 - HT 610 - MT 600 - MT 610 - MA 260 - MA 261 - MA 260 SL - IG 70 MA 261 SL - MC 70/51 - ME 70/51 - IP 68/49
COTTURA						
CORTINA	91	•			136 x 143 x 107	MA 282 D/S
CORTINA	90	•			216 x 143 x 107	MA 282 D/S - CHEF 72 - CHEF 102
CORTINA	90	•			136 x 143 x 187	MA 282 D/S - CHEF 72 - CHEF 102
MAREMMA	92	•			255 x 150 x 95	HT 801 - MA 281 D/S SL - MA 281 D/S - MA 281 - CARLOTTA - CHEF 72
OLBIA	89	•			195 x 134 x 95	HT 801 - MA 281 D/S SL - MA 281 D/S
OLBIA	89	•			218 x 134 x 95	HT 801 - MA 281 D/S SL - MA 281 D/S
SESTRIERE (ang/angle)	88	•			228 x 162 x 123	HT 801 - MA 281 D/S SL - MA 281 D/S - CHEF 72 - CHEF 102 - MT 381 D/S

INDICE/CONTENTS

PANORAMIC

Copenaghen	19
Lund	13
Marvik	15
Olden	16
Oslo	12
Stoccolma	17
Tallinn	11
Uppsala	18

I VENEZIANI

Aberdeen	33
Academy	45
Amburgo	29
Barcellona	35
Brema	28
Bristol	30
Calais	47
Cambridge	24
Cardiff	48
Chester	28
Class	44
Colonia	32
Colorado	42
Derby	37
Doge	38
Dresda	27
Easy	40
Edinburgh	38
Essen	25
Fenice	43
Friburgo	33
Graz	26
Hannover	39
Lancaster	40
Leeds	44
Linz	37
Lipsia	30
Liverpool	21
Lubecca	24
Manchester	43
New Orleans	36
Nottingham	34
Perth	49
Portale	48
Preston	47
Salisburgo	46
Sheffield	23
Stoccarda	34
Vienna	41
Vision	31
York	27
Kensington	22

CORNICI

Alghero	61
Berlino	59
Break	57
Cagliari	56
Capri	52
Cuneo	54
Istria	60
Malibu	61
Merano	63
Nettuno	57
Novara	55
Oliveto	58
Pavia	63
Portici	53

Taranto	58
Tokio	55
Venezia	62

MODERNI

Dublino	66
Modena	70
Oviedo	69
Parma	67
Perugia	70
Pompei	65
Rimini	67
Valencia	68

PICCOLI

Cles	72
Padova	71
Rodi	73
Velletri	72

RUSTICI

Argo	76-77
Asti	81
Barga	81
Bassano	80
Bolzano	85
Capua	74-75
Cervia	76
Dobbiaco	82
Faenza	82-83
Francia	79
Imola	84-85
Livigno	79
Lucca	86
Roma	78
Viareggio	86-87

COTTURA

Cortina	90-91
Maremma	92-93
Olbia	89
Sestriere	88

FOCOLARI / FIREBOXES

M360 - Monoblocchi Panoramici	95
M360 - Panoramic fireboxes	
ME - Monoblocchi Estetici	98
ME - Stish fireboxes	
MC - Monoblocchi Compatti	101
MC - Compact fireboxes	
MA SL - In Acciaio con Anta Saliscendi	96
MA SL - Fireboxes with rise n' fall door	
MA - Monoblocchi in Acciaio	97
MA - Steel fireboxes	
HT - High Technology	100
Cottura / Cooking	107
MT - Monoblocchi Thermo	99
MT - Thermo boiler fireboxes	
IL - Inserti a Legna	106
IL - Wood-burning inserts	
IP - Inserti a Pellet	105
IP - Pellet inserts	
MP - Monoblocchi a Pellet	102
MP - Pellet fireboxes	
MP TH - Monoblocchi Thermo a Pellet	103
MP TH - Pellet Boiler fireboxes	
IG - Monoblocchi a Gas	104
IG - Gas fireboxes	
TABELLA / TABLE	108

NOTE/NOTES

A large grid of graph paper, consisting of a 20x20 grid of squares, intended for taking notes or drawing.

Copyright c 2013. Tutti i diritti sul catalogo, sulle immagini ed i testi sono riservati. Sono vietate la riproduzione e diffusione, anche parziale, in qualsiasi forma, delle fotografie e dei testi. I trasgressori saranno perseguiti a norma di legge. Tutti i prodotti illustrati costituiscono creazione di proprietà della società Gruppo Piazzetta SpA. Ogni diritto di sfruttamento dei modelli è riservato. Il marchio/i ed i segni distintivi della società sono di proprietà esclusiva della stessa.

Copyright c 2013. All rights are reserved on catalogues, images and texts. It is forbidden any reproduction or circulation in whole or in part, in any form, without our written consent, of photographs and/or text. Any and all transgression will be punitive by law. All illustrated material are solely the property of Gruppo Piazzetta S.p.A. Any exploitation of models is reserved. Brand name and/or any brand symbol are the exclusive property of the company itself.



PASSIONE ACCESA

www.piazzetta.it

PIAZZETTA SYSTEM

SY

CERTIFICAZIONE
SISTEMA DI GESTIONE



ISO 9001:2008 e 9180:CPA

GRUPPO  PIAZZETTA

GRUPPO PIAZZETTA S.P.A. - Via Montello, 22 - 31011 Casella d'Asolo (TV) Italy
tel. +39 0423 5271 - fax +39 0423 55178 - www.gruppopiazzetta.com

Numero Verde
800-842026